



saison

TCM
THÉÂTRE
CHARLEVILLE
MÉZIÈRES

26
-27

Sommaire

ÉDITOS

P 4 → 5

septembre

TEMPS D'M

● VEN 18/SAM 19	THE BRIDGES	Marionnette	P 6
● MAR 22/MER 23	BIGRE	Théâtre / Mélo burlesque	P 7

octobre

● MER 07	YANNICK NOAH	Musique	P 8
NUIT BLANCHE / FÊTE DE LA SCIENCE			
● SAM 10	(S)E(A)SCAPE	Concert immersif	P 9
● JEU 15	L'AFFAIRE DU TUEUR DE L'OMBRE	Théâtre	P 10

novembre

● MER 04	MATIÈRE(S) PREMIÈRE(S)	Danse	P 11
CINÉFIL			
● VEN 06	PANIQUE !!	Ciné-concert	P 12
● JEU 12	@LA THÉRAPIE D'EMMANUEL MACRON	Théâtre	P 13
● JEU 19	BLOCKBUSTER	Ciné-concert	P 14
● MAR 24	NON SOLUM	Théâtre	P 15
● MER 25	LA BOÎTE	Danse	P 16

décembre

● MER 02	C'EST BIEN PLUS RIGOLANT QUAND ON FAIT AUTRES MOTS	Spectacle musical	P 17
● JEU 10	FRANCK TORTILLER	Musique	P 18
● MAR 15	CARROUSEL	Cirque	P 19

janvier

● JEU 07	PHILIPPE MANCEUVRE	Spectacle musical	P 20
● MER 13	LA LOI DU MARCHÉ	Théâtre	P 21
● JEU 21	ENSO - BOLÉRO	Danse	P 22
PUNCH ! MARIONNETTES EN PLEINES FORMES			
● MAR 26/MER 27	L'AVARE	Théâtre d'objets	P 23
● JEU 28	LE MALADE IMAGINAIRE	Théâtre	P 24



février

● MAR 02	JÉRÔME COMMANDEUR TENTE DES TRUCS	Humour	P 25
PLEIN SENS !			
● MER 10	CHUT... LA FORÊT	Ciné-spectacle sensoriel	P 27
● SAM 13	MOOOOOOOONSTRES	Théâtre d'objets	P 27
● SAM 13	PYYKKI	Marionnette/Cirque/Danse	P 28
● SAM 13/DIM 14	ANIMORAMA	Parcours ludique	P 29
● DIM 14	DIMANCHE BIZARROÏDE	Projection participative	P 29
● MER 17	L'AFFAIRE DE LA RUE DE LOURCINE	Théâtre	P 30

mars

JOURNÉE INTERNATIONALE DES DROITS DES FEMMES

● MER 10	NIQUER LA FATALITÉ	Théâtre / Musique	P 31
----------	--------------------	-------------------	------

SEMAINE DE LA LANGUE FRANÇAISE ET DE LA FRANCOPHONIE

● JEU 18	BORDUAS / VERNIS ROUGE	Musique	P 32
----------	------------------------	---------	------

JOURNÉES MONDIALES DE LA MARIONNETTE

● MER 24/JEU 25	LA MANÉKINE	Marionnette / Musique	P 33
-----------------	-------------	-----------------------	------

PRINTEMPS DES POÈTES

● MER 31	PERSONNE N'EST PESSOA	Cirque / Poésie	P 34
----------	-----------------------	-----------------	------

avril

● VEN 02	QUATUOR MODIGLIANI	Musique	P 35
● JEU 08	L'APPEL DE LA FORÊT	Spectacle musical	P 36
● MAR 13	QUINTETTO	Danse	P 37
● JEU 15	MATHIAS LEVY	Musique	P 38

mai

● MAR 04	LE SONNEUR A VENTRE JAUNE	Théâtre / Musique	P 39
● JEU 13 → SAM 15	FLUX	Cirque	P 40
● MAR 18	PENKA LA VACHE BULGARE	Théâtre	P 41
● MER 26	FIDÉLITÉ(S), OU LA PANENKA DE HAKIMI	Théâtre	P 42

HORS LES MURS	P 43
---------------	------

COMPAGNIES EN RÉSIDENCE	P 44 → 45
-------------------------	-----------

MENTIONS	P 46 → 47
----------	-----------

JEUNE PUBLIC & SORTIES EN FAMILLE	P 48 → 49
-----------------------------------	-----------

AUTOUR DES SPECTACLES	P 50 → 55
-----------------------	-----------

AUTRES ÉVÉNEMENTS	P 56
-------------------	------

INFOS PRATIQUES	P 57 → 59
-----------------	-----------

SABONNER	P 60 → 62
----------	-----------

FORMULAIRE D'ABONNEMENT	P 63 → 65
-------------------------	-----------

ÉQUIPE & PARTENAIRES	P 66 → 67
----------------------	-----------



éditos

À l'heure où le monde est traversé d'incertitudes, nous souhaitons faire de cette nouvelle saison un espace de lumière. Une lumière qui n'efface pas les ombres, mais qui permet de mieux les regarder, de les comprendre, et parfois de les dépasser.

Cette saison s'invente comme un territoire de rencontres. Les disciplines s'y croisent, s'y répondent, s'y réinventent : théâtre, danse, musique, cirque, formes hybrides... Autant de langages qui dialoguent pour dire le monde autrement, pour ouvrir des perspectives sensibles et inattendues. Ici, les mots rencontrent les corps, les images prolongent les récits, et les émotions deviennent un terrain commun.

Parce que le théâtre est un lieu vivant, profondément ancré dans son époque, les artistes que nous accueillons portent des regards lucides, engagés, poétiques sur les réalités contemporaines. Ils interrogent nos manières d'habiter le monde, de faire société, d'imaginer demain. Leurs voix sont multiples, venues d'horizons divers, et dessinent une cartographie sensible, ouverte et en mouvement.

Mais cette saison est aussi — et avant tout — une invitation. Une invitation à se retrouver, à partager, à ressentir ensemble. À franchir les portes du théâtre comme on entre dans un espace de respiration, de curiosité et de découverte. Nous souhaitons qu'elle soit accessible, accueillante, généreuse, et qu'elle s'adresse à toutes et tous.

Fidèle à son engagement, le théâtre poursuit également son dialogue avec le territoire, en développant des projets d'éducation artistique et culturelle, des rencontres, et des moments privilégiés avec les habitants. Parce que la culture se construit aussi dans le lien, dans l'échange et dans l'expérience collective.

Nous espérons que cette saison sera pour vous une source d'émotions, de questionnements et d'émerveillements. Qu'elle saura vous surprendre, vous toucher, vous rassembler.

Plus que jamais, faisons le choix de la rencontre, de l'imaginaire et de la lumière.

Bienvenue dans cette nouvelle saison.

Nathalie Robcis

Maire adjointe chargée de la culture et des relations internationales



Une saison miroir des mutations du monde

Dans un monde marqué par des transformations toujours plus profondes et rapides, le spectacle vivant s'impose comme un espace essentiel. Plus qu'un simple reflet de la réalité, il l'interroge, la déplace, l'amplifie. Il ouvre des brèches pour esquisser de nouveaux possibles, expérimenter d'autres manières d'être ensemble.

La richesse pluridisciplinaire de la programmation — théâtre, danse, cirque, musique, arts de la marionnette — témoigne avec finesse des mutations, qu'elles soient choisies ou subies, qui traversent notre société. Intrigantes, parfois déroutantes, ces formes nourrissent notre imaginaire collectif.

Cette saison, notre festival Plein sens dédié aux familles explore la thématique de la métamorphose. Sur scène, tout se transforme : les corps, les identités, les espaces, les récits. Les jeux d'images et de sens s'y déploient à travers des propositions aussi singulières qu'envoûtantes, telles que *PYYKKI* ou *Mooooooooonstres*.

Depuis toujours, le théâtre se fait l'écho des bouleversements sociaux. Partons à la redécouverte de deux pièces : *L'Avare* où l'or est remplacé par l'eau et *Le Malade imaginaire* transposé dans notre monde actuel par le metteur en scène en vue Tigran Mekhitarian ! Les formes évoluent : les frontières entre disciplines s'estompent, les récits se fragmentent. Des objets scéniques inclassables comme *Bigre* de Pierre Guillois ou *Blockbuster* en sont des exemples éclatants.

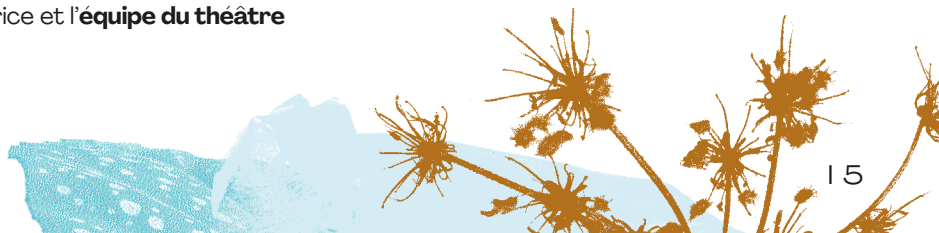
Le public lui-même est invité à renouveler son regard et ses sensations. Cette saison propose ainsi des expériences sensibles et immersives : un spectacle sous casque de la compagnie régionale des Animaux en Paradis, un concert immersif à l'occasion de Nuit Blanche avec *(S)E(A)SCAPE*, ou encore une rencontre intime au cœur de l'agora à la découverte de l'espèce menacée *Le sonneur à ventre jaune*.

Dans un présent souvent incertain, le spectacle vivant demeure un lieu précieux de partage, de réflexion et d'émotion. Un lieu où les mutations du monde deviennent matière à comprendre, à se projeter, à inventer.

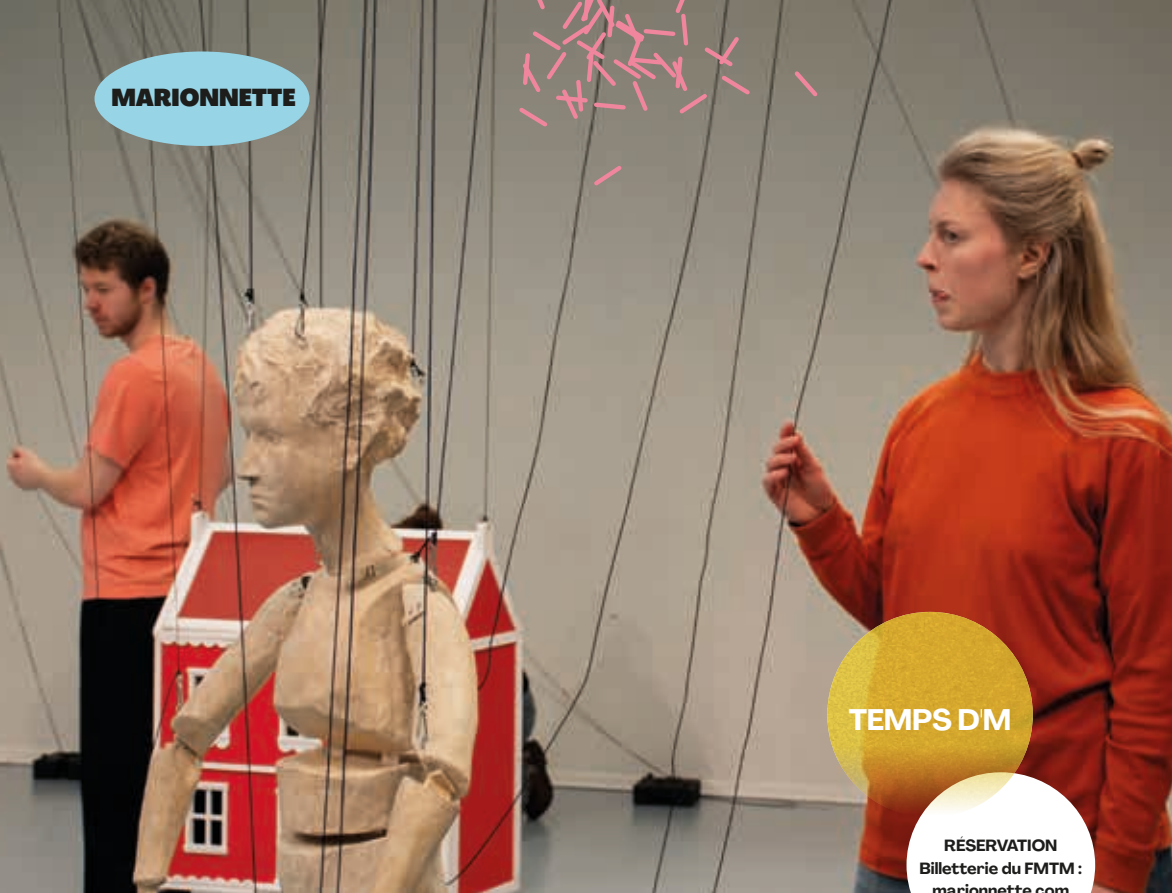
Et, tout simplement, à rêver.

Anaïs Testart

Directrice et l'équipe du théâtre



MARIONNETTE



TEMPS DM

RESERVATION
Billetterie du FMTM :
marionnette.com

The Bridges

VEN 18
& SAM 19
SEPT - 20H

DURÉE: 1H
+ 10 ANS

D'après *The Bridges* de Tarjei Vesaas
Traduction Elizabeth Rokkan
Mise en scène Élise Vigneron
Théâtre de l'Entrouvert

★ Création
1^{ère} en France

Groupe PONSJ

Avec Marie Torre Snipen, Kaisa Marie Brønbo Rød, Hedda Stenerud Steien, Jakob Figenschau, Linnea Selvik Hellesøy, Josephine Larsen, Therese Bilfeldt, Lucca Olivia Duff, Celeste Faurschou, Brynjar Heiberg, Peder Sandøy, Aline Klæboe Rossavik, Ulrik Wasmuth, Magnus Stokkeland

Adaptation Élise Vigneron,
Stéphanie Farison

Collaboration artistique à la mise en scène et direction d'acteurs
Stéphanie Farison

Assistance à la mise en scène, interprète Mira Bjørnskaug

Création sonore Karine Dumont

Création lumières César Godefroy

En partenariat avec



Un ballet organique où corps d'acteurs et de marionnettes dessinent un paysage en mouvement.

Trois adolescents se rencontrent autour d'un secret effrayant qui les fait basculer des rives de l'enfance à celles de l'âge adulte. Ce récit polyphonique, extrêmement épuré et d'une grande poésie, oscille entre visions oniriques et réalisme.

Sur scène, quatorze interprètes et six marionnettes à fils démultiplient la présence des trois personnages pour donner naissance à une forme chorale. Élise Vigneron s'empare du texte de l'un des plus grands auteurs norvégiens pour mettre en scène les étudiants de fin de cycle de l'Université Nord de Levanger (Norvège).

THÉÂTRE
MÉLO
BURLESQUE



Bigre

MAR 22
& MER 23
SEPT - 20H

DURÉE: 1H25
+ 12 ANS | Tarif A

Un spectacle de Pierre Guillois
Co-écriture Agathe L'Huillier, Olivier Martin-Salvan
Compagnie Le Fils du Grand Réseau

Une folie burlesque déjà culte !

Avec Pierre Guillois, Bruno Fleury
(en alternance), Agathe L'Huillier,
Eleonore Auzou-Connes, Anne Cressent
(en alternance), Olivier Martin-Salvan,
Jonathan Pinto-Rocha, Pierre Delage
(en alternance)

Assistance artistique Robin Causse

Lumières Marie-Hélène Pinon,
David Carreira

Son Roland Auffret, Loïc Le Cadre

Décor Laura Léonard

Costumes Axel Aust

Coiffures, maquillages

Catherine Saint-Sever

Effets spéciaux Abdul Alafrez,
Ludovic Perché, Judith Dubois,
Guillaume Junot

Décor atelier JIPANCO, équipe technique
du Quartz - Scène nationale de Brest

Direction technique Colin Plancher

Un gros homme, un grand maigre et une femme pulpeuse, trois voisins de palier cohabitent, pour le meilleur et surtout pour le pire... Entre mauvais coups et coups de foudre, les catastrophes s'enchaînent. Maladroits et attachants au possible, nos trois anti-héros affrontent la vie qui n'en finit plus de dérapier.

Grâce à une machinerie folle, les objets volent, les corps valdinguent à tout va. Inventeur de spectacles hors normes, comme *Les gros patinent bien* accueilli au TCM, Pierre Guillois signe une déflagration comique, irrésistible et sans paroles.

Molière de la Comédie

● **DE LA SELLE À LA SCÈNE** 

Triporteurs et vélobus à disposition

→ voir p.58

MUSIQUE



Yann et Nico: Un p'tit tour à deux

Yannick Noah

MER 07
OCT - 20H

DURÉE: 1H40

Tout public | Tarif spécial

Placement numéroté

Guitare, voix, émotions...
et beaucoup de good vibes !

Yannick Noah vous embarque pour une soirée acoustique portée par le sourire, le soleil et la bonne humeur. Accompagné de Nicolas Paillet à la guitare, il revisite ses plus grands tubes dans une version épurée, en toute simplicité.

Entre deux chansons, il se livre avec sincérité, partageant des anecdotes et des souvenirs qui ont marqué son parcours. Un concert chaleureux et authentique, pensé comme une parenthèse hors du temps, en toute intimité.



**CONCERT
IMMERSIF**

**NUIT
BLANCHE
& FÊTE DE LA
SCIENCE**

(S)E(A)SCAPE

SAM 10
OCT - 21H

DURÉE: 1H25 (25 min médiation + 1H de concert)
+ 7 ANS

Gratuit sur réservation à partir du 1^{er} octobre

Collectif Oreille Indiscrète

Electroniques, composition

Simon Carbonnel

Flûte Paetzold Victoire Fellonneau

Recherche scientifique, médiation

Laurence Paoli

Recherche scientifique, composition

Irène Mopin

Création arts visuels, fresque

Reskate Studio

Conception vidéo Tania Cortès Becerra

Explorez l'écosystème sonore
de l'océan et sa fragile harmonie.

À partir du témoignage d'une scientifique sur la pollution sonore, ce spectacle révèle la richesse acoustique des océans. Plongez dans une rêverie mélodique mêlant musique contemporaine et électro, à la découverte de sons subaquatiques du littoral jusqu'aux profondeurs. Dispositif sonore immersif, fresque photoluminescente et vidéo hypnotique se mêlent en une expérience sensorielle unique.

Le bruit ambiant marin est un minerai de sons, où se dissolvent les voix de mille êtres invisibles, qui nous content leurs histoires. - Bill François

EXPOSITION 
→ voir p.52



L'Affaire du tueur de l'Ombre

JEU 15
OCT - 20H

DURÉE: 1H20
+ 14 ANS | Tarif B

Texte Grégory Bellanger
Mise en scène Léa Marie-Saint-Germain, Adrienne Ollé
Compagnie Les Poulbots



Avec Grégory Bellanger, Aurélien Gouas,
Clara Leduc, Léa Marie-Saint-Germain,
Morgan Perez

Scénographie Marie Hervé

Lumières Guillaume Niemetzky

Vidéo Laurent Dubesset

Composition Jonathan Aubart

Costumes Malou Galinou

Une plongée au cœur d'une enquête retentissante qui marque à tout jamais.

Le tueur de l'ombre est l'insaisissable meurtrier qui sévit au début des années 70 et répand la terreur dans la petite ville de Nogent-sur-Oise. Après six meurtres et cinq années d'enquête infructueuse, le jeune inspecteur Daniel Neveu reprend l'affaire. Quelques mois après son arrivée, le tueur refait surface faisant alors une septième victime.

La traque du premier tueur en série français commence. Obnubilé par cette affaire, l'inspecteur va tenter de comprendre le meurtrier en utilisant des techniques de profilage encore méconnues en France.



Matière(s) première(s)

MER 04
NOV - 20H
 1^{ère} partie danse

DURÉE: 1H15
 + 8 ANS | Tarif B

Chorégraphie Anne Nguyen
Compagnie par Terre

Avec Ted Barro Boumba alias "Barro Dancer", Dominique Elenga alias "Mademoiselle Do", Mark-Wilfried Kouadio alias "Willy Kazzama", Joseph Nama alias "Jo Kiero", Nahoua Traore alias "BLACK WOMAN", Seibany Salif Traore alias "Saifus"

Assistance chorégraphie Pascal Luce

Conseil artistique Didier Boko

Lumières Matthieu Marques,

Marie Ducatez

Costumes Simon Huet

Régie Flora Lastouillat, Matthieu Marques

(en alternance)

Un ballet de danses africaines urbaines.

À travers la simplicité de la danse et la présence des corps, *Matière(s) première(s)* questionne les rapports de force entre l'Afrique et l'Occident, les mécanismes de domination post-coloniaux et le pillage des ressources. Anne Nguyen associe une gestuelle brute et virtuose à une écriture chorégraphique géométrique et épurée.

Les six danseurs vous emportent dans une transe faite de danses urbaines et traditionnelles sur une bande-son qui mêle musiques africaines, afro-américaines et électro. Cette chorégraphie explosive révèle à la fois la beauté et la brutalité du monde.

● STAGE DANSES URBAINES

Enfants / ados / adultes 

LUN 19 → VEN 23 OCT

Gratuit sur réservation → voir p.51

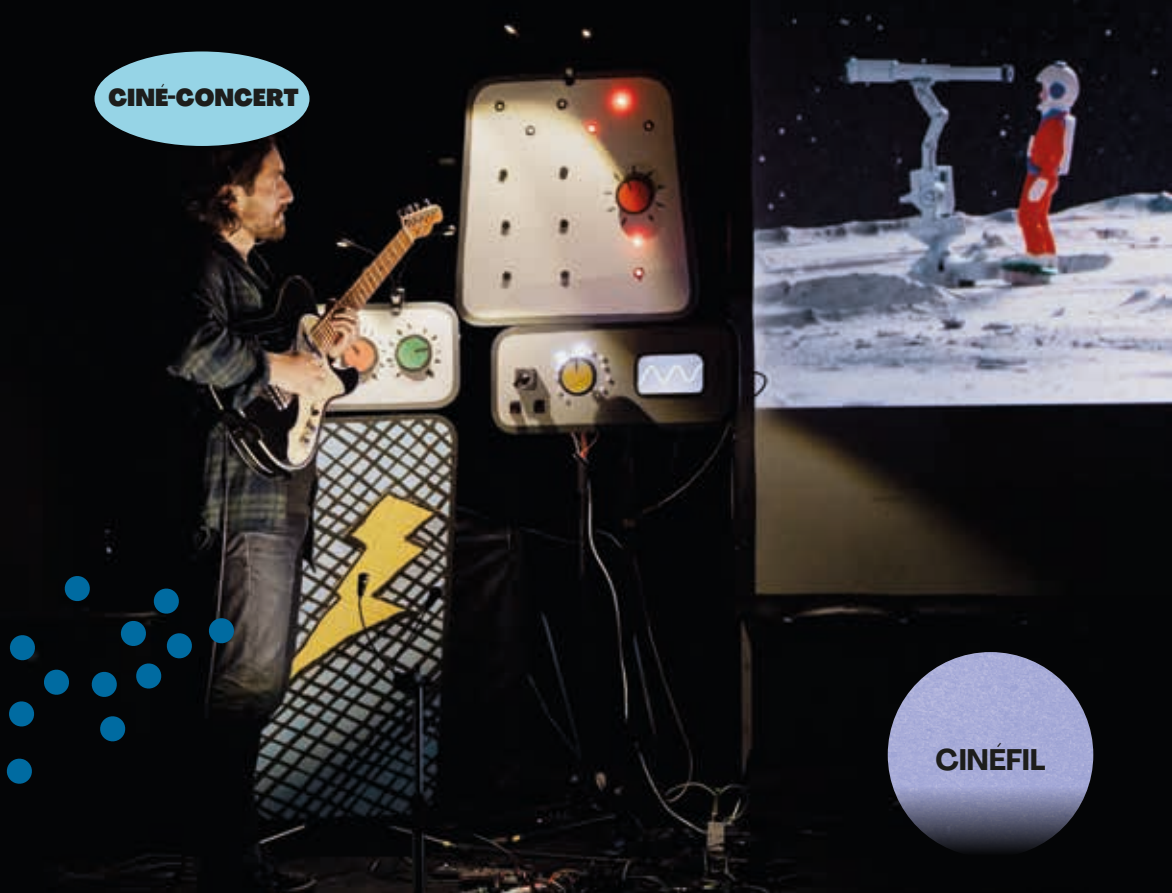
● ATELIER DANSES URBAINES

Ados/adultes débutants 

LUN 02 NOV | 18H → 20H

Gratuit sur réservation → voir p.51

CINÉ-CONCERT



CINÉFIL

Panique !!

VEN 06
NOV - 18H30

DURÉE: 40 MIN
+ 6 ANS | Tarif C

Compagnie Temps Calme

En famille

Composition, interprétation

Samuel Allain, Olivier Desmulliez
Issu de *Panique Tous Courts* (2017)

Réalisation Vincent Patar, Stéphane Aubier

SÉANCE SCOLAIRE

VEN 06 NOV | 14H

Dans le cadre de Cinéfil 2026

Biennale cinéma, écrans et marionnettes
– Focus Belgique

En partenariat avec

LA
PELLICULE
ENSORCELÉE

Quand Cowboy, Indien et Cheval rencontrent les synthétiseurs, la panique devient musicale.

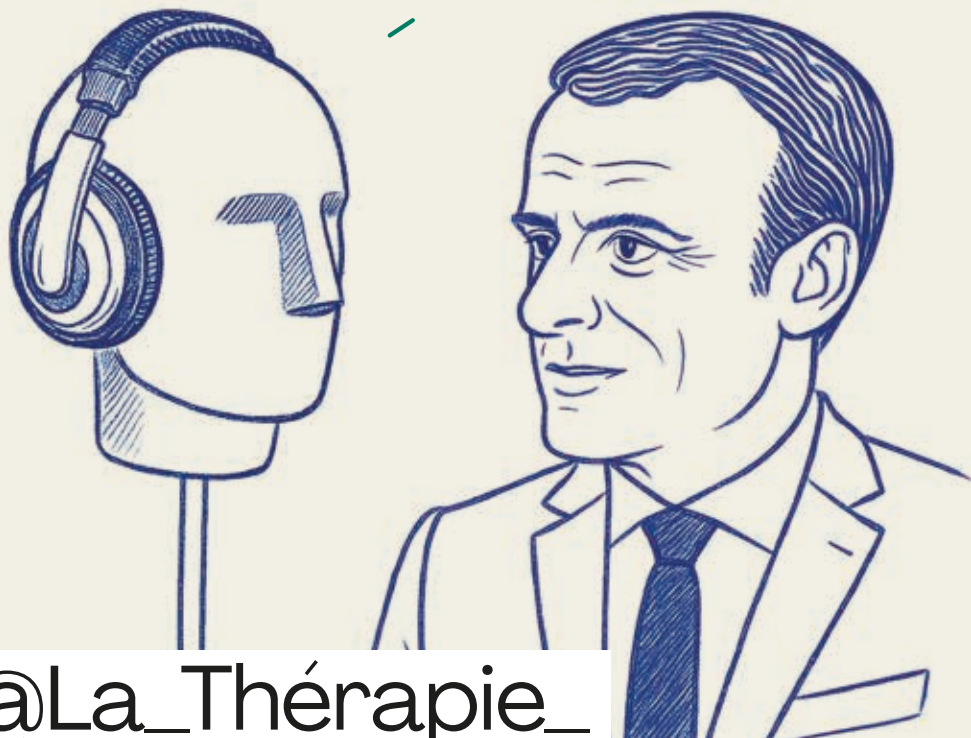
Panique au village c'est toute une série de courts métrages créés par Stéphane Aubier et Vincent Patar. Leur univers décalé conquiert toujours les petits et les grands.

Avec synthés, guitares, percussions et voix, les deux multi-instrumentistes de la compagnie Temps Calme revisitent trois films en stop-motion qui regorgent d'inventivité et d'humour absurde.

En avant pour une aventure stimulante avec des clins d'œil à l'histoire de la musique électronique et pop !

● APÉRO SIROP OFFERT 🍷

À l'issue de la représentation



@La_Thérapie_ D_Emmanuel_Macron

JEU 12
NOV - 20H

DURÉE: 1H20
+ 14 ANS | Tarif B
Jauge limitée

Texte Julien Campani, Léo Cohen
Paperman, Emilien Diard-Detoeuf
Mise en scène Léo Cohen Paperman
Compagnie Animaux en Paradis (Grand Est)

★ **Création**
Sous casque

Avec Emilien Diard-Detoeuf,
Julien Campani
Scénographie Anne-Sophie Grac
Lumières Léa Maris
Son Lucas Lelièvre
Costumes Manon Naudet
Maquillage, coiffure Pauline Bry
Régie générale
Thomas Mousseau-Fernandez

Une comédie d'anticipation immersive sous casque, au cœur d'une thérapie sonore.

En 2058, Emmanuel Macron aspire à un quatrième mandat présidentiel à 81 ans. Pour évaluer les risques de cette ambition, il teste la Psychanalyse Binaurale©, une thérapie révolutionnaire menée par Francesca Corrini.

Retour sur les moments décisifs de sa vie : enfance, rencontre avec Brigitte, élection de 2017, crise des gilets jaunes, dissolution de l'Assemblée nationale... Rien ne sera laissé de côté pour ce nouvel épisode de la série théâtrale *Huit Rois, nos présidents*, dont l'objectif est de faire le portrait de chaque Président de la V^e République.*

* Le TCM a déjà accueilli : *La Vie et la mort de J. Chirac, roi des Français*, *Génération Mitterrand*, *Le Dîner chez les Français de V. Giscard d'Estaing*, *SarkHollande (comédie identitaire)*.

● **BORD DE SCÈNE** 
À l'issue de la représentation

● **EXPOSITION** 
→ voir p.52

CINÉ-CONCERT



Blockbuster

JEU 19
NOV - 20H

DURÉE: 1H20
+ 14 ANS | Tarif B

Écriture Nicolas Ancion
Collectif Mensuel (Belgique)



Avec Blanche Capelle, Quentin Halloy,
Baptiste Isaia, Philippe Lecrenier,
Xavier Foucher

Assistance mise en scène Edith Bertholet

Vidéo, montage Juliette Achard

Scénographie Claudine Maus

Création lumières, direction technique
Manu Deck

Régie vidéo et lumières Nat Docquier

Création et régie son Matthew Higuet

Coaching bruitage Céline Bernard

Photos Goldo - Dominique Houcman

Décors Ateliers du Théâtre de Liège

Adaptation librement inspirée du roman
de Nicolas Ancion *Invisibles et remuants* -
Editions maelström reEvolution

Un ovni théâtral à l'humour libérateur !

Ce mashup géant est réalisé à partir de 1400 plans puisés dans 160 films hollywoodiens. De ce montage titanesque surgit une fable insurrectionnelle dans laquelle le peuple se révolte face à des mesures d'austérité toujours plus drastiques... Toute ressemblance avec l'actualité serait, bien sûr, purement fortuite.

Ici, tous les ingrédients du blockbuster sont réunis : héros manichéens, courses-poursuites, explosions spectaculaires... Avec une coordination millimétrée, les interprètes doublent des stars comme Julia Roberts ou Brad Pitt, créent des bruitages et jouent la bande originale en direct. Une performance scénique éblouissante.

● **DE LA SELLE À LA SCÈNE** 🚲

Vélobus

→ voir p.58

● **APÉRITIF MUSICAL** 🎵

ET DANSE | 19H15

"Quand Hollywood s'invite"

Gratuit sur réservation → voir p.50



Non Solum

MAR 24
NOV - 20H

DURÉE: 1H10
+ 12 ANS | Tarif A

Texte Jorge Pico, Sergi López
Mise en scène Jorge Pico,
Sergi López, Helene Pla (Espagne)



Avec Sergi López
Régie, scénographie, direction technique Jordà Ferré
Lumières Lionel Spycher
Son Bernardo Sandova
Costumes Dress Art

Je est un autre. – Arthur Rimbaud

À partir de cette célèbre phrase, Sergi López, récompensé aux Césars et connu pour sa carrière cinématographique, signe un seul en scène désarmant d'esprit joyeux et contagieux. Désespérément seul, un homme se démultiplie en une vingtaine de personnages, qui, peu à peu, peuplent la scène, dialoguent ensemble et tentent d'élucider quelques mystères...

Entre humour absurde, improvisation et fantaisie, laissez-vous entraîner dans un voyage inattendu et jubilatoire où se croisent des thèmes profonds comme l'identité, la solitude et la condition humaine.

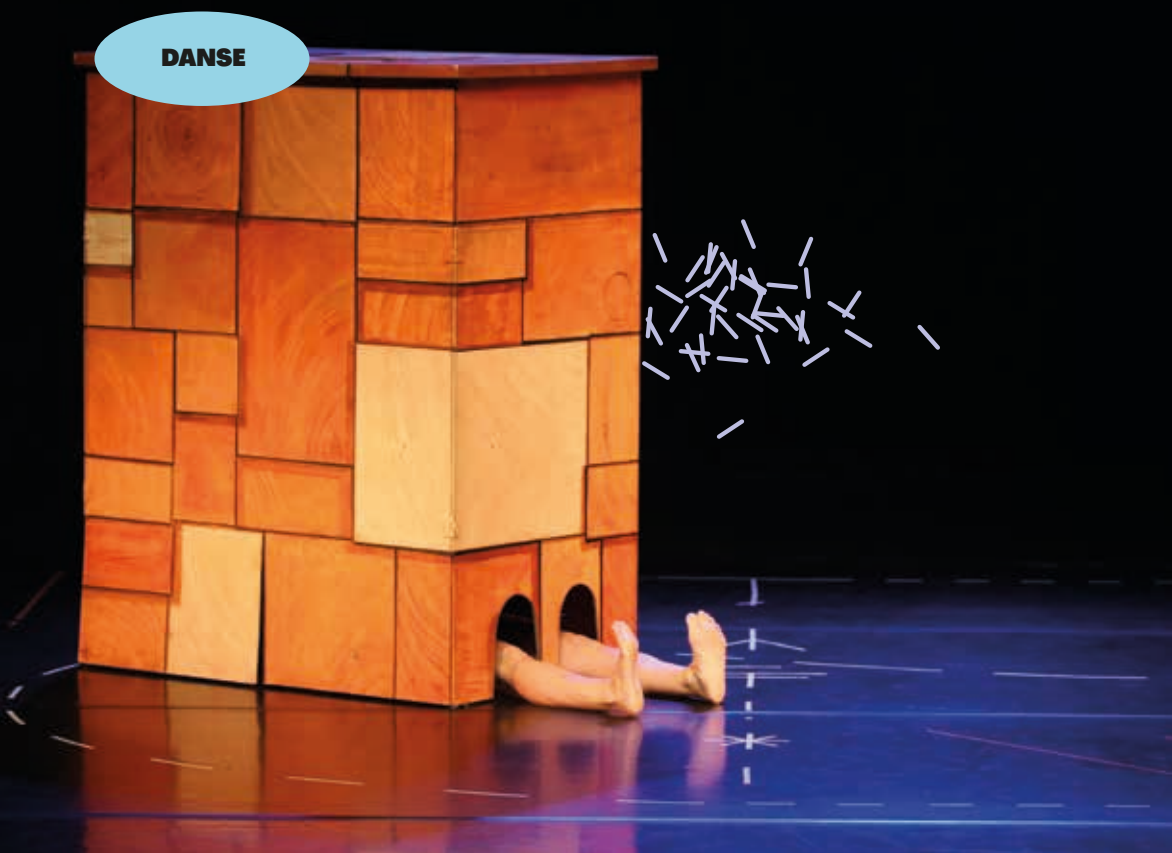
● **PROJECTION** 

LUN 23 NOV | 20H

En présence de Sergi López

→ voir p.52

DANSE



La Boîte

MER 25
NOV - 16H30

DURÉE: 30 MIN
2 ANS → 7 ANS | Tarif C
Jauge limitée

Chorégraphie Maria Ortiz Gabella
Mise en scène Franck Paitel
Compagnie Arcane

 **En famille**

 **AU FORUM**



Avec Maria Ortiz Gabella
Musique Sébastien Berteau
Lumières Frédéric Lecoq
Decor Loïc Leroy

**SÉANCES PETITE ENFANCE /
SCOLAIRES**

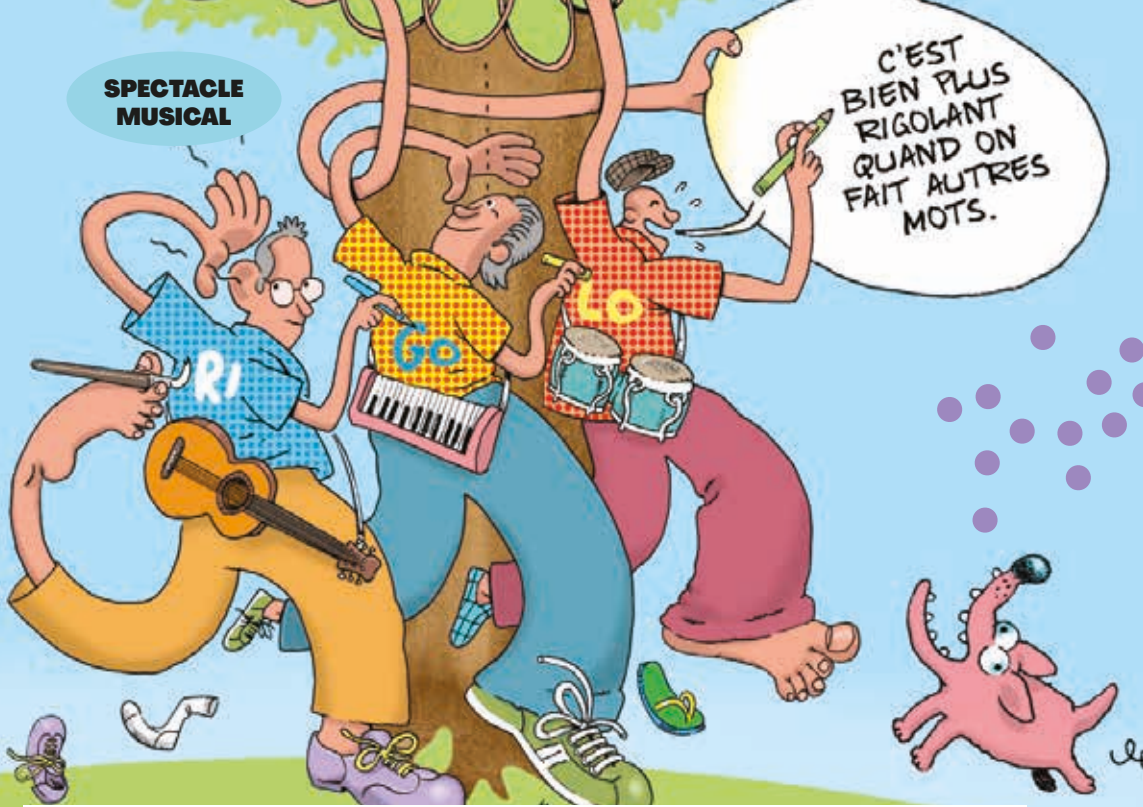
JEU 26 NOV | 9H15 & 10H30

Et si on ouvrait la boîte ?

Sur scène, une grande boîte en bois. Et c'est tout. Puis une trappe s'ouvre, un bras surgit, un coude émerge, des pieds jouent à cache-cache. Au fil des apparitions et disparitions, le corps de la danseuse joue avec la boîte pour nourrir l'imaginaire et inventer de fabuleuses histoires jusqu'à l'émerveillement.

Des histoires muettes se déploient, suggérées uniquement par le geste et le fond sonore. Entre danse et théâtre d'objets, ce spectacle ludique convoque l'imaginaire et invite le tout-petit à s'amuser avec son propre corps.

**SPECTACLE
MUSICAL**





C'est bien plus rigolant quand on fait autres mots

MER 02
DÉC - 18H30

DURÉE: 1H
+ 8 ANS | Tarif C

Mise en scène Marie Liagre

 **En famille**
 **Création**

●
Chant, percussions François
Chant, clavier, percussions Bidingue
Chant, guitare, ukulélé, basse, tuba,
saxophone, clarinette François

**SÉANCES SCOLAIRES /
GROUPES**

MER 02 DÉC | 10H
JEU 03 DÉC | 10H & 14H

En partenariat avec



Une plongée dans l'univers fantaisiste de Richard Gotainer ou l'art de faire danser les mots.

Réunis en forêt, trois randonneurs partagent leur vision du temps qui passe. Deux membres de Marcel et son Orchestre et François Guernier, un touche-à-tout ayant œuvré dans *Jamais contents !*, sont réunis avec l'envie de faire découvrir aux plus jeunes l'univers de Richard Gotainer, un artiste aux multiples facettes. À travers ce spectacle musical poétique et intimiste, l'œuvre de Gotainer fourmille de malices entre tubes incontournables et pépites plus confidentielles.

● **RADIO LÉO VOUS TEND LE MICRO** 
→ voir p.50



Back to heaven - Led Zep. Chapter II

Franck Tortiller

JEU 10
DÉC - 20H

DURÉE: 1H15
Tout public | Tarif B

Vibraphone, arrangements

Franck Tortiller

Batterie, voix, électronique Patrice Héral

Saxophones Olga Amelchenko

Trombone Gabrielle Rachel
Barbier-Hayward

Saxophone Maxime Berton

Trompette, bugle Joël Chausse

Batterie Vincent Tortiller

Basse Jérôme Arrighi

Guitare, voix Matthieu Vial Collet

En partenariat avec



L'esprit de Led Zeppelin réinventé !

Led Zeppelin a été une déflagration dans le monde du rock, une invitation à inventer et à écouter la vie autrement. Franck Tortiller nous immerge dans ces riffs et ces grooves, portés par une liberté sans dogme. Chaque musicien s'empare de la matière : le saxophone chante là où on attendait la voix, tandis que le vibraphone et la basse remplacent la guitare. Dans un souffle de nostalgie, les cuivres et les scatts résonnent en roue libre.

Une interprétation vivante pour faire vibrer ces mélodies qui nous accompagnent depuis toujours.

CIRQUE



Carrousel

MAR 15
DÉC - 20H

DURÉE: 1H20
+ 5 ANS | Tarif A

**Idée, mise en scène,
création** Frédéric Zipperlin
Cirque Bouffon (Allemagne)

☆ **Création**
👤 **En famille**

Avec Sergej Sweschinski, Nastja Schkinder, Nonna Parfenov, Jana Mishenina, Anja Krips, Noémie Pichereau, Gab Drouin, Johanna Gorzellik, Henrike Lechler, Maik Ortmann, Katell Boudrandi-Saj, Stanislav Vysotskij

Composition musicale Sergej Sweschinski

Co-régie, dramaturgie Goos Meeuwssen, Helena Bittencourt

Scénographie Le pied en Coulisse, Pierre Antoine Jacquemin

Conception objets Guillaume van den Bergh, Joe Fortuné

Costumes Heike Reul

Et si on ralentissait le temps d'un rêve ?

À l'occasion de ses 20 ans, le Cirque Bouffon, célèbre dans toute l'Europe, dévoile *Carrousel*, un monde empreint de fantaisie et de magie. Entre acrobaties à couper le souffle, musique envoûtante et personnages hauts en couleur, partez pour un voyage hors du temps, au cœur des cycles de la vie et de la beauté de l'instant.

À la manière d'un carrousel qui entraîne tout dans son tourbillon, composition musicale, prouesses de cirque et poésie se mêlent en une œuvre totale. Un spectacle conçu comme un kaléidoscope d'émotions, tout en grâce et en sensualité.

**SPECTACLE
MUSICAL**



**30 ANS
DE L'ÂME**

Un Enfant du rock raconte

Philippe Manœuvre

JEU 07
JAN - 20H

DURÉE: 1H40
Tout public | Tarif spécial
Placement numéroté

Mise en scène
Jérémie Lippmann



Guitares Yarol Poupaud


En partenariat avec



La bande-son d'une vie hors du commun.


Philippe Manœuvre, figure emblématique du journalisme musical, monte pour la première fois sur scène. Entre souvenirs personnels, anecdotes inédites et rencontres marquantes, il retrace avec passion plus de cinquante années de musique et de culture rock. Accompagné à la guitare par l'incroyable Yarol Poupaud, ce passionné de rock capte avec tendresse l'essence d'une époque révolue.

Le rock est à l'honneur pour fêter les 30 ans de l'école de musique AME.

● **EXPOSITION** 
LUN 16 DÉC → MAR 12 JAN
"Let there be rock" → voir p.52

● **CONCERT CONFERENCE** 
MER 06 JAN | 18H30
Gratuit sur réservation → voir p.50

● **BAR** 

● **CONCERT YAROL** 
VEN 08 JAN | 21H
Chop N' Rock à Sedan
Réservation auprès de l'AME



La Loi du Marché

MER 13
JAN - 20H

DURÉE: 1H25
+ 10 ANS | Tarif A

Adaptation, mise en scène
Élise Noiraud
Compagnie 28 – Élise Noiraud

★ **Création**

Texte Stéphane Brizé, Olivier Gorce,
Élise Noiraud

D'après le film de Stéphane Brizé (© Nord-Ouest Films – Arte France Cinéma – 2015)

Avec Benjamin Brenière, François Brunet,
Sandrine Deschamps, Julie Deyre,
Laëtitia Franchetti, Sylvain Porcher,
Vincent Remoissenet, Guy Vuillot

Lumières, son François Leneveu

Scénographie Fanny Laplane

Costumes Camille Pénager

Régie générale Thibaud Caumon,

Paul Robin, Ugo Perez
ou Nina Herbertué-Lafont

Un récit bouleversant sur un système
qui met les individus en concurrence.

Ouvrière licenciée suite à un plan social, Carine se retrouve sans emploi. Elle navigue d'entretiens infructueux en formations inutiles et redoute de plus en plus de sombrer dans la pauvreté. Lorsqu'elle décroche enfin un poste de vigile dans un supermarché, c'est un immense soulagement. Mais très vite, une autre réalité apparaît : pour garder cet emploi, elle doit lutter contre plus pauvre qu'elle.

Après *Ressources Humaines*, accueilli au TCM, Élise Noiraud s'attaque à la question de la précarité en croisant parcours individuel et enjeux collectifs. Portée par huit comédiens, cette création mêle force et engagement.

● **BORD DE SCÈNE RADIOPHONIQUE** 🎧

À l'issue de la représentation → voir p.53



ENSO - Boléro

JEU 21
JAN - 20H

DURÉE: 1H10
+ 6 ANS | Tarif A

Chorégraphie Mickaël Le Mer
Compagnie S'Poart

Avec Evan Diguët, Fanny Mansot,
Vanessa Petit, Emma Rouaix,
Ojan Sadat Kyae, Bastien Roux,
Tengis Jambaatsadmid, Chloé Wanner
et Guillaume Joly

Lumières, regard extérieur Nicolas Tallec

Composition originale David Charrier
et *Le boléro* de Maurice Ravel

Costumes Élodie Gaillard

Une pièce chorégraphique envoûtante,
entre pulsations hypnotiques et envolées
fulgurantes.

Du plein au demi-cercle, de la boucle à l'ellipse, le cercle est une forme clé dans la danse. Dans le hip-hop, il est l'essence du breakdance et du freestyle. Mickaël Le Mer met en mouvement cette forme infinie.

Sur scène, neuf danseurs à l'énergie magnétique livrent une danse urbaine intégrant techniques hip-hop et contemporaines. Affranchie de ses passages obligés, elle révèle une sensibilité poétique toute en retenue. Des variations musicales autour du *Boléro* de Maurice Ravel traversent la pièce, dont la chorégraphie épouse la progression hypnotique.

● **APÉRITIF MUSICAL ET DANSE** | 19H15 

"Tourbillon de corps et de notes"

Gratuit sur réservation → voir p.50



MARIONNETTE
PUNCH!

L'Avare

MAR 26

JAN - 20H

MER 27

JAN - 18H30

DURÉE: 1H10

+ 12 ANS

Tarif B

D'après Molière

Mise en scène Miquel Gallardo, Olivier Benoit

Compagnie Tàbola Rassa (Espagne / France)

Molière

à l'honneur

En famille

À LESNAM - École
Nationale Supérieure des
Arts de la Marionnette

Idee originale Jordi Bertran

Adaptation Eva Hibernia, Olivier Benoit,
Miquel Gallardo

Avec Jean-Baptiste Fontanarosa,
Olivier Benoit

Scénographie Xavier Erra, Xavier Saló,
Delphine Lancelle

Lumières Daniel Ibor

Régie Patrice Florès

Et si Harpagon accumulait l'eau plutôt
que l'or ?

C'est le pari loufoque de la compagnie Tàbola Rassa : adapter *L'Avare* de Molière en remplaçant la cassette d'écus par une précieuse réserve d'eau et les personnages par des robinets. Harpagon devient un vieux robinet de cuivre ; son fils Cléante, un chromé à sec ; La Flèche, un serviteur soupçonné de vouloir siphonner son maître.

Fidèle à l'intrigue et au ton décapant, cette adaptation en théâtre d'objets récompensée par de nombreux prix et jouée dans le monde entier se déploie avec brio sur fond de pénurie des ressources naturelles.

SÉANCE SCOLAIRE

MAR 26 JAN | 14H

En partenariat avec



Dans le cadre de






Le Malade imaginaire

JEU 28
JAN - 20H

DURÉE: 1H45
+ 12 ANS | Tarif A

Mise en scène, adaptation
Tigran Mekhitarian
Compagnie de l'illustre Théâtre

 **En famille**
Molière à l'honneur



Avec Tigran Mekhitarian,
Anne Coutureau ou Justine Vultaggio,
l'Éclatante Marine, Brigitte Guedj
ou Isabelle Gardien, Cédric Welsh,
Étienne Paliniwicz, Sébastien Gorski,
Mélanie Ferrara ou Camilla Halima Filali
Chorégraphie Camila Halima Filali
Scénographie Georges Vauraz
Lumières Denis Koransky
Son Sébastien Gorski
Costumes Axel Boursier

SÉANCES SCOLAIRES
JEU 28 JAN | 10H & 14H

**Redécouvrez *Le Malade imaginaire* dans
une adaptation moderne et audacieuse.**

Ici, Argan ne souffre plus d'hypocondrie mais d'une dépression nerveuse, née de son incapacité à se confier. Une solitude meurtrière le rend odieux. Face à lui, sa fille Angélique brise le carcan patriarcal et revendique ses droits. Et si Molière était déjà féministe ?

Après son passage remarqué au TCM avec *Dom Juan*, Tigran Mekhitarian s'empare de l'ultime chef-d'œuvre de Molière. Entre rap, danse et chant, le tout porté par une direction d'acteurs hors normes, il joue avec les codes contemporains pour mieux faire résonner l'ironie et la vivacité de la pièce.

 **IMPROMPTU** 
Par le collège Scamaroni
En amont de la représentation
→ voir p.50

 **BORD DE SCÈNE** 
À l'issue de la représentation

HUMOUR

Jérôme Commandeur tente des trucs

MAR 02
FÉV - 20H

DURÉE: 1H15
+ 12 ANS | Tarif spécial
Placement numéroté

★ Création

Le retour de Jérôme Commandeur sur scène fait du bien à mon être, à mon âme. Par ses saillies fines comme des lames de coutelas, il veut faire rire cette France qu'il a chevillée au corps, celle qui coule dans ses veines. De ses sous-bois normands parfumés aux collines verdoyantes de la Loire, en passant par les plages salées de l'Atlantique, il porte partout son public en bandoulière. Fièremment. Outrageusement. Va gamin, je retire les roulettes de ton petit vélo et te regarde prendre ton envol, telle une mouette ivre de vent au-dessus de Jersey.

Victor Hugo

● BAR 

9 → 14
FÉV. 27

Un festival 100% FAMILLE

plein sens

Un moment à partager
en temps scolaire et en famille!
Sur le thème de la **métamorphose** :
spectacles, ateliers, jeux...

TARIF UNIQUE
6€ PAR
SPECTACLE

PASS TRIBU
5€ LA
PLACE

dés 3 billets
achetés pour le
même spectacle



Gratuité : ateliers et jeux

Chut... la forêt

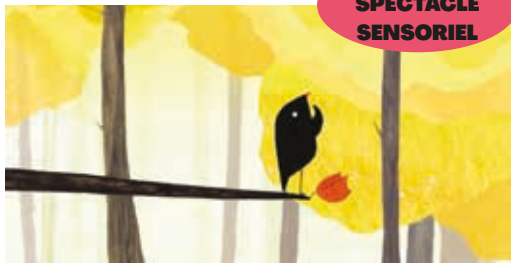
MER 10
FÉV - 15H

DURÉE: 45 MIN
2 ANS → 8 ANS
Tarif C

Création Céline Ravenel
Compagnie Linfraviolet (Grand Est)

 **En famille**
 **Création**

**CINÉ-
SPECTACLE
SENSORIEL**



Pas à pas, la forêt s'ouvre...

Une feuille à suivre, un caillou magique pour éclairer le chemin, une luciole qui veille, des arbres qui grandissent : la nature devient un terrain de jeu, douce et mystérieuse, tout comme la nuit ! Entre les films d'animation projetés, la salle se transforme : ombres qui dansent, feuilles qui bruissent, sons qui circulent... Un voyage poétique et familial pour découvrir le cinéma qui bouge à la croisée des arts vivants (théâtre d'ombres et d'objets, danse) entre émerveillement et petits frissons apprivoisés.

 **AU CINÉMA MÉTROPOLIS**


Decors, accessoires Lucie Lemaire
Création sonore, objets augmentés Maxime Lance – Sonopopée
Régie Tom Parisot, Romaric Pivaut

Mooooooooonstres

SAM 13
FÉV - 11H & 14H

DURÉE: 35 MIN
+ 3 ANS | Tarif C

Conception Laurent Fraunié
Collectif Label Brut

 **En famille**

**THÉÂTRE
D'OBJETS**



Un petit bijou visuel et sonore pour combattre ses peurs par le rire et l'émotion.

Au moment crucial de l'endormissement, quand la frontière entre le réel et l'imaginaire se brouille, c'est à cet instant précis que les monstres surgissent. Alors qu'un étrange dormeur affronte le sommeil, son lit devient le théâtre d'une sarabande d'apparitions fugaces, fantômes, créatures...

Laurent Fraunié, véritable homme-orchestre de ce spectacle sans parole, manipule et transforme les objets du quotidien pour offrir une marionnette d'un nouveau genre, tout en élégance et poésie.

SÉANCES SCOLAIRES

VEN 12 FÉV | 9H15 & 14H

 **À LA MCL MA BOHÈME**

Avec Laurent Fraunié
Regard extérieur Harry Holtzman, Babette Masson
Scénographie Grégoire Faucheux
Couture, accessoires Élodie Grondin
Lumières Sylvain Séchet
Son Laurent Fraunié, Xavier Trouble
Régie générale Ketsia Bitsene

En partenariat avec



**MARIONNETTE
CIRQUE
DANSE**



PYYKKI - Lost in Laundryland

SAM 13
FÉV - 15H30

DURÉE: 55 MIN
+ 4 ANS | Tarif C

D'après Helga Stentzel
Mise en scène Luis Sartori do Vale
Compagnie Portmanteau (Finlande)

En famille
 Création
1^{ère} en France

Création, interprétation Mira Raval,
Luis Sartori do Vale
Conception des personnages Helga
Stentzel
Lumières Jere Mönkkönen
Son Petteri Rajanti
Consultation magie Kalle Nio

SÉANCES SCOLAIRES
VEN 12 FÉV | 10H & 14H

En partenariat avec



28 |

● **DE LA SELLE À LA SCÈNE**
Atelier et convoi festif
→ voir p.51/58

● **IMPROMPTU**
Par le collège Rouget de Lisle
En amont de la représentation
→ voir p.50

● **GOÛTER**
À l'issue de la représentation

Une quête vertigineuse dans un monde peuplé de personnages fantastiques et de transformations ludiques.

Mêlant marionnette, cirque, danse et magie nouvelle, PYYKKI suit deux amis déterminés à résoudre le mystère de la disparition des chaussettes dans la machine à laver.

Par des illusions d'optique, les vêtements et les objets du quotidien prennent vie. Basée sur le travail photographique d'Helga Stentzel, la compagnie s'inspire de son "surréalisme domestique" pour créer un univers fantaisiste rempli de trouvailles visuelles amusantes. La créativité débordante des enfants séveille au fil de métaphores poétiques et oniriques.

Animorama

**SAM 13
& DIM 14** FÉV

1 AN → 5 ANS
Gratuit en accès libre
10H→12H/13H30→18H

Conception Vincent Mathy,
Michel Liégeois, Jean-Philippe Naas
Compagnie en attendant...

 **En famille**



**PARCOURS
LUDIQUE**

**À toi de jouer avec les formes
et les couleurs...**

Un crocodile à composer, un éléphant-tunnel, des papillons, des poissons, un serpent : bienvenue dans *Animorama*, une exposition pas comme les autres. La compagnie en attendant... et l'illustrateur Vincent Mathy ont imaginé six îlots où les tout-petits explorent formes et couleurs à leur rythme.

Pas de vitre, pas de barrière : ici tout se touche. Un moment complice et joyeux entre petits et grands autour de jeux de découverte et de manipulation.

 **AU FOYER DU TCM**

Construction Vincent Mathy, Florence Montfort, Félix Pieron

SÉANCES PETITE ENFANCE / SCOLAIRES


VEN 12 FÉV

Dimanche Bizarroïde

DIM 14
FÉV - 15H

DURÉE : 1H30
+ 5 ANS | Tarif C

Création Céline Ravenel
Compagnie Linfravoilet (Grand Est)

 **En famille**



**PROJECTION
PARTICIPATIVE**

**De l'étrangeté, des métamorphoses
et de drôles de frissons...**

Dans cette sélection de court-métrages, les corps changent, les apparences se troublent et l'imaginaire déborde. Entre chaque film, la salle devient terrain de jeu. Depuis votre fauteuil, participez à une œuvre collective en mouvement. Une contagion étrange s'empare peu à peu de la salle : gestes déformés, ondulations, frissons, réactions en chaîne...

Grâce à un mini studio photo décalé, repartez avec un souvenir aux lèvres bizarres, clin d'œil au film *Beurk !*

ATELIER KINETIKOS 

parent / enfant

DIM 14 FÉV | 10H30 → 12H

Gratuit sur réservation → voir p.51

En partenariat avec



L'Écho du bal

MUSIQUE

En temps scolaire

MAR 09
FÉV - 14H

DURÉE : 50 MIN
+ 6 ANS | Tarif C

Basse électrique, podorythmie, effets Antonin Pauquet
Saxophone ténor, effets Benoît Andrieux

En partenariat avec



Des airs à danser revisités pour sax et basse amplifiés.



L'Affaire de la rue de Lourcine

MER 17
FÉV - 20H

DURÉE: 1H20
+ 12 ANS | Tarif A

Texte Eugène Labiche
Mise en scène Jean-Christophe
Hembert

Création

Avec Bruno Bayeux, Agathe L'Huilier,
Loïc Varraut, Jean-Christophe Hembert,
Eddy Letexier, Fanny Gamet
Collaboration artistique Loïc Varraut
Scénographie Fanny Gamet,
Jean-Christophe Hembert
Lumières Seymour Laval
Musiques, son Clément Mirguet
Costumes Mina Ly
Régie générale Tommy Boisseau

Entre rêve et cauchemar, un vaudeville aux accents irrésistibles.

Lenglumé, rentier sans histoire, se réveille un beau matin avec une terrible gueule de bois, un inconnu dans son lit, des noyaux de prunes dans les poches... et peut-être un cadavre sur la conscience. Tous les ingrédients du vaudeville sont là. Mais le burlesque tourne à l'horreur : culpabilité, désir de meurtre, passage à l'acte.

Entre comédie débridée et cauchemar éveillé, cette enquête délirante explore l'angoisse d'avoir commis l'irréparable, le tout porté par une brillante distribution dont Loïc Varraut et Jean-Christophe Hembert de la célèbre série *Kaamelott*.

PROJECTION

MAR 16 FÉV | 20H

En présence de Jean-Christophe Hembert, Loïc Varraut et Eddy Letexier (acteurs de *Kaamelott*)

Au Cinéma Métropolis → voir p.52



Chemins en forme de femme

Niquer la fatalité

MER 10
MARS - 20H

DURÉE: 1H45
+ 14 ANS | Tarif B

Conception, écriture, interprétation Estelle Meyer
Mise en scène, dramaturgie Margaux Eskenazi
Compagnie Phénomènes



Composition Estelle Meyer, Grégoire Letouvet, Pierre Demange
Arrangements Grégoire Letouvet, Pierre Demange
Piano, clavier Grégoire Letouvet, Thibault Gomez (en alternance), Alexey Asantcheff
Batterie, percussions Pierre Demange, Maxime Mary (en alternance)
Scénographie James Brandily
Chorégraphie Sonia Al Khadir
Création lumières Pauline Guyonnet
Costumes Colombe Lauriot Prévost
Régie son, coordination technique Thibaut Lescure, Guillaume Duguet (en alternance)
Régie lumières Pauline Guyonnet, Fanny Jarlot (en alternance)

Une traversée intime, puissante et fragile, pour penser les mille visages du féminin.

En parcourant les étapes de sa vie, Estelle Meyer interroge : est-ce une grâce ou une fatalité d'être née femme ? Comment déjouer les injonctions ? *Niquer la fatalité* invoque Niké, la déesse grecque de la Victoire, pour transformer l'épreuve en triomphe.

En résonance avec le combat de l'avocate Gisèle Halimi, la comédienne éclatante retrace le récit initiatique de sa propre construction. Cette œuvre inclassable porte les plaintes profondes qui nous habitent. Chant, poésie et musique subliment la parole pour offrir des espaces de révolte, de joie et de consolation.

TW Agression sexuelle : Le spectacle évoque une scène de viol (de manière sobre et avec pudeur).

● TRAVERSÉE 
Exposition, impromptu, bord de scène
→ voir p.50/52/53

MUSIQUE



SEMAINE
DE LA
FRANCO-
PHONIE

Borduas & Vernis Rouge

JEU 18
MARS - 20H

DURÉE: 2H30 avec entracte
Tout public | Tarif B

(Canada / France / Liban)

Dans le cadre de la semaine de la langue française et de la francophonie

En partenariat avec



Nouvelles scènes au féminin : une soirée, deux concerts.

Lauréate du prix Lynda-Lemay au FIGG, Borduas déploie un univers sensible et introspectif, porté par des textes délicats et une voix enveloppante. Entre douceur et tension, elle explore les émotions intimes avec une sincérité touchante, créant une atmosphère à la fois fragile et puissante.

Révélee par The Voice avec sa cover incontournable de *Bande Organisée*, Vernis Rouge impose une présence magnétique et une énergie brute. Ses textes, souvent incisifs, résonnent avec force et modernité, portés par une interprétation habitée en acoustique guitare-voix.



MARIONNETTE
MUSIQUE



JOURNÉES MONDIALES
DE LA
MARIONNETTE

La Manépine

MER 24
& JEU 25
MARS - 20H

DURÉE: 1H05
+ 12 ANS | Tarif A

Direction artistique Estelle Charlier
Compagnie La Pendue

En famille

Avec Estelle Charlier,
Martin Kaspar Orkestar
Marionnettes, masques Estelle Charlier
Composition Martin Kaspar Orkestar
Mise en scène Estelle Charlier,
Romuald Collinet
Adaptation, texte Romaric Sangars
Création et régie lumière, régie générale Anthony Lopez
Création et régie son Andi Luchsinger
Photos Le Monde d'Aurore,
Estelle Charlier, Martin Kaspar Orkestar
Décor, accessoires Anthony Lopez,
Andi Luchsinger, Estelle Charlier,
Martin Kaspar Orkestar, Romuald Collinet,
TMG - Atelier de construction de décors
Costumes Estelle Charlier, TMG -
Atelier de confection de costumes
Conseil chorégraphique Sarah Charlier
Montage vidéo Pavlina Vimrova

Un conte musical et marionnettique
sur une héroïne en quête de liberté.

Adaptée de "La Jeune Fille sans mains" des frères Grimm, *La Manépine* raconte l'histoire d'une jeune fille dont les mains ont été coupées pour satisfaire le diable, la privant de sa liberté d'agir. Commence alors un périple initiatique à la fois lumineux et sanglant : comment retrouver son corps, son cœur, sa voie ?

Entre souffle burlesque et frisson poétique, une marionnettiste et un homme-orchestre multiplient moyens et instruments pour donner vie à ce récit. Masques, ombres, figures de bois et musique tissent un univers sensible pour révéler ce conte atemporel.

SÉANCE SCOLAIRE
JEU 25 MARS | 14H

BORD DE SCÈNE RADIOPHONIQUE
JEU 25 MARS

À l'issue de la représentation → voir p.53

En partenariat avec



CIRQUE
POÉSIE



PRINTEMPS
DES POÈTES

Personne n'est Pessoa

MER 31
MARS - 20H

DURÉE: 1H
Tout public | Tarif B

Écriture, mise en scène Nico Pires, Esperanza López
Compagnie Ellipsea (Portugal / France)



Avec Nico Pires, Leo Calvino,
Solène Martins, Bruno Sousa

Regards extérieurs Leo Calvino,
Joe Martinho, Esperanza López,
Richard Violante

Lumières Leo Calvino

Régie, soutien technique Leo Calvino,
Bruno Sousa

Collaboration musicale Book
Kennison, Cabes Beats, Oskar Norin,
Mickaël Bellemène

Musiques originales Les Deux Faces
de l'Amour / Lispoète, Nico Pires & Syan

Musiques additionnelles Atoem –
Particles, Curawaka - Noku Mana,
Odesza – Kusanagi, Estas Tonne
Internal Flight

En partenariat avec



Cirque, poésie et quête de Soi...
sous l'aura de Fernando Pessoa !

Dans cet hommage à l'énigmatique poète portugais, grand questionneur de l'identité, les figures de style rimées, slamées ou jonglées se cherchent, se perdent, s'entrechoquent.

Passé par les 7 Doigts de la Main et le Cirque du Soleil, Nico Pires s'entoure d'artistes pluridisciplinaires pour créer un spectacle croisant poésie, musique, cirque et magie nouvelle. Ensemble, ils vous invitent à un voyage sensible, à la manière de Pessoa, pour qui chaque promenade à travers Lisbonne devenait une odysée mentale.

Prix du meilleur spectacle de cirque aux Lauriers 2025 du théâtre indépendant

● BARIONNETTE | 19H15
Gratuit sur réservation → voir p.50



Quatuor Modigliani

VEN 02
AVRIL - 20H

DURÉE : 1H30
Tout public | Tarif B

Violon Amaury Coeytaux, Loïc Rio
Alto Laurent Marfaing
Violoncelle François Kieffer

En partenariat avec

LES
CONCERTS
DE POCHE

Une soirée musicale d'exception en l'honneur du Bicentenaire de Beethoven.

Décrit comme "l'un des meilleurs quatuors du monde", le Quatuor Modigliani s'empare de la scène du TCM. Primé dès ses débuts dans des prestigieux concours internationaux, il se produit aujourd'hui sur les plus grandes scènes, du Wigmore Hall au Théâtre des Champs-Élysées.

Depuis 2024, les Modigliani se consacrent à un projet d'envergure sur Beethoven : l'enregistrement de seize quatuors. Une confrontation au sommet, entre l'une des œuvres les plus exigeantes et l'un des ensembles les mieux armés pour la défendre.

Une énergie à toute épreuve, une sonorité d'ensemble hautement personnelle, un lyrisme souple et naturel et un sens des couleurs admirable. - Classica

SPECTACLE
MUSICAL



L'Appel de la forêt

JEU 08
AVRIL - 20H

DURÉE: 1H30
+ 10 ANS | Tarif A

Mise en scène Nicolas Bonneau,
Fanny Chériaux
Compagnie La Volige

★ Création
👤 En famille



Épopée sauvage librement inspirée
du roman de Jack London

Texte Nicolas Bonneau, Fanny Chériaux

Composition Fanny Chériaux

Image en temps réel Alexandre Machefel

Avec Nicolas Bonneau, Fanny Chériaux,
Alexandre Machefel

Assistanat à la mise en scène

Sébastien Dalloni

Scénographie Gaëlle Bouilly

Création et régie lumières

Stéphanie Petton

Création et régie son Gildas Gaboriau,

Ronan Fouquet

Assistanat à la dramaturgie

Charbel Taouk

Collaboration artistique

Camille Duvelleyer

Costumes Cécile Pelletier

Une saga animale sonore et visuelle,
pour questionner notre rapport
à la nature sauvage.

Après le succès du *Comte de Monte-Cristo*, accueilli au TCM, Nicolas Bonneau et Fanny Chériaux s'attaquent à *L'Appel de la forêt*, dans un univers musical folk, épique, électro-nordique. Pour enrichir l'art du récit musical qui fait leur marque de fabrique, il et elle s'entourent du créateur visuel Alexandre Machefel.

À travers Buck, un beau chien domestique digne et civilisé, dont la vie bascule le jour où il est enlevé et précipité en pleine ruée vers l'or, la compagnie vous entraîne dans une fantasmagorie du Grand Nord où seule s'applique la loi du gourdin et des crocs.

SÉANCE SCOLAIRE
JEU 08 AVRIL | 14H

Avec le soutien de

OA OFFICE
ARTISTIQUE
RÉGION
NOUVELLE-
AQUITAINE

DANSE



Quintetto

MAR 13
AVRIL - 20H

DURÉE: 1H10
+ 12 ANS | Tarif B

Chorégraphie, texte, interprétation
Marco Augusto Chenevier
Compagnie Les 3 Plumes (France / Italie)

Codirection artistique Alessia Pinto
Accompagnement chorégraphique
Christine Bastin
Costumes Ignazio Iannarino
Lumières Sébastien Lamy
Collaboration artistique
Francesca d'Apolito

PROJECTION 
MAR 30 MARS | 20H
→ voir p.52

Pamphlet politique, chorégraphique et humoristique en temps de crise !

Que faire quand un spectacle de danse, un quintette, se retrouve sans danseurs ? *Quintetto* questionne la place de l'art et du spectacle vivant dans notre société, bridée dans sa créativité face à la complexité politique et aux baisses budgétaires. Comment le théâtre fonctionne-t-il en temps de crise ? Et si le public, tout à coup, n'était plus juste un public ?

En utilisant l'ironie, Marco Chenevier questionne la posture du citoyen dans l'expérience artistique. Un spectacle singulier dont on sort avec le sourire et la joie d'avoir découvert un immense artiste italien à l'énergie vitale.

Prix du Festival d'hiver de Sarajevo et lauréat du Be Festival de Birmingham



Mathias Lévy - Chant Song

JEU 15
AVRIL - 20H

DURÉE: 1H15
Tout public | Tarif B



Violon, chant, composition Mathias Lévy

Chant Lou Tavano

Accordéon, chant Laurent Derache

Guitare, violoncelle, chant

Sébastien Giniaux

Contrebasse, chant Jean-Philippe Viret

En partenariat avec



Une performance chaleureuse et organique, entre improvisations et intimité partagée.

Fasciné par la simplicité apparente de la mélodie, sa charge émotionnelle et son ancrage dans la mémoire collective, Mathias Lévy la place au cœur de sa création pour façonner un nouveau répertoire.

Autour de la voix, il compose une musique profonde qui touche au cœur. Un dialogue permanent s'installe, quête d'équilibre entre cordes et voix, entre le souffle du chant et celui de l'accordéon. S'y mêlent les mots de poètes comme Prévert ou Cendrars, la joie de l'improvisation collective et de la liberté.

Avec Chant Song, on tient l'un des meilleurs albums de jazz de 2025.
- Télérama (TTTT)

Grand Prix de l'Académie Charles Cros 2026



Le sonneur à ventre jaune

MAR 04
MAI - 20H

DURÉE : 1H10
+ 9 ANS | Tarif B
Jauge limitée

Compagnie Demain il fera jour
(Grand Est)

 En famille

Texte, interprétation

Vincent Clergironnet

Direction d'acteur, mise en scène

Michaël Monnin

Composition musicale, interprétation

Eléonore Zielinski

Scénographie Barbara Mornet,

Valentin Monnin

Lumières Valentin Monnin

Regards invités Céline Laurent,

Jean-Charles Thomas

SÉANCE SCOLAIRE

MAR 04 MAI | 14H

**Au cœur des Ardennes, la démocratie
au secours du vivant.**

À Boul't-aux-bois, un groupe de scientifiques tente de sauver un crapaud minuscule. Cet amphibien a une habitude singulière : il se reproduit dans les omnières laissées par les engins forestiers. Le voici propulsé, bien malgré lui, au beau milieu des controverses humaines.

Exploitants forestiers, chasseurs, promeneurs, scientifiques... Tous doivent s'entendre et collaborer afin de préserver l'espèce en danger. Né d'une enquête minutieuse, ce spectacle éclaire des enjeux écologiques, économiques et sociaux. Il prend vie à travers une galerie de personnages pleins d'humour et d'humanité.

 **EXPOSITION** 
→ voir p.52

 **BORD DE SCÈNE** 
À l'issue de la représentation

CIRQUE



Flux (titre provisoire)

JEU 13,
& VEN 14

MAI - 20H

SAM 15

MAI - 17H30

DURÉE: 1H10
+ 6 ANS | Tarif A

Cirque Pardi!

☆ Création
👤 En famille

📍 **SOUS CHAPITEAU
SUR LA PLAINE
DU MONT OLYMPE**

Avec Ellie Barnard, Anthony Caruana,
Julian Sicard, Maël Tebibi, Marta Torrents,
Maël Tortel, Elske Van Gelder

Création lumières Clément Devys

Accompagnement artistique

Nathalie Hauwelle, Roberto Magro

**Régie son, rigueur, direction montage
chapiteau** Janssens Rillh

Régie lumières Sébastien Le Reste

Régie générale Julie Darramon

Un acte de résistance poétique
à la tragicomédie du monde.

Sous son chapiteau, le Cirque Pardi! nous plonge dans un univers onirique rappelant étrangement le monde qui nous entoure. Ce collectif d'artistes construit sur les ruines un paysage hors du temps entre chaos et délicatesse. Sur la piste, cirque, théâtre, danse, musique, chant et poésie forment une alchimie commune et nous invitent à célébrer l'être et le vivant dans toute son absurdité : entre grandiose et fracas.

Flux, comme un rire incontrôlable, nous entraîne au-delà de nos peurs et rend la folie contagieuse et salvatrice. Un moment de vie vibrant, inattendu et profondément humain...

● **ATELIER CIRQUE** 🖐️

Enfants (+6 ans)

MER 12 MAI | 14H → 17H

📍 Plaine du mont Olympe

Gratuit sur réservation → voir p.51



Penka la vache bulgare

MAR 18
MAI - 18H30

DURÉE: 55 MIN
+ 7 ANS | Tarif C

Texte, mise en scène
Ariane Buhbinder
Compagnie L'Anneau Théâtre (Belgique)

 **En famille**

Avec Deborah Marchal, Arnaud Botman,
Josselin Moinet
Scénographie Sylvianne Besson
Lumières Nicolas Fauchet
Son Josselin Moinet
Régie Nicolas Fauchet, Kelly Furtado

SÉANCE SCOLAIRE
MAR 18 MAI | 14H30

Les aventures rocambolesques
d'une vache qui franchit la frontière,
en quête d'une herbe plus verte.

S'inspirant d'un fait réel, voici l'histoire tragicomique de Penka, une vache rousse, originaire de Bulgarie. Elle se perd de l'autre côté de la frontière en Serbie. Comment rentrer chez elle ? Sans papiers en règle, impossible ! Lors de son errance, elle croise d'autres personnes cherchant asile en Europe.

Un spectacle qui mêle malicieusement théâtre d'objets, jeu d'acteur et musique live pour évoquer avec tendresse et humour une réalité qui fait écho à tant d'autres histoires.

IMPROMPTU 

Par le collège Scamaroni

En amont de la représentation → voir p.50



Fidélité(s), ou la panenka de Hakimi

MER 26
MAI - 20H

DURÉE: 1H30
+ 13 ANS | Tarif B

Mise en scène Ali Esmili
Écriture Mona El Yafi
Collectif Des Trois Mulets (Grand Est)



Avec Fejria Deliba, Saffiya Laabab,
Ysmahane Yaqini, Azize Kabouche,
Ali Esmili

Avec la participation de Azzedine
Bouayad, Emmanuel Noblet,
Oussama Esmili et des joueuses U17
Féminines du Club de l'Union Sportive
Fontenaysienne

Collaboration artistique
Mohamed Brikat / Claire Cahen
Collaboration dramaturgique
Hamza Esmili

Scénographie Salma Bordes
Lumières Lou Morel
Musique Originale Wissam Hojeij
Costumes Benjamin Moreau
Vidéo Jérémie Scheidler
Régie générale Jeanne Dreyer
Régie son et vidéo Vincent Petruzzelli

Quand nos origines sont multiples,
à qui va notre fidélité ?

Lila, jeune et brillante footballeuse d'origine marocaine, se voit proposer de rejoindre l'équipe de France et celle du Maroc. Ce dilemme fait ressurgir souvenirs, débats et fractures familiales. Trois générations se confrontent à la question brûlante de l'appartenance et de la fidélité.

Avec le monde du football professionnel en toile de fond, ce spectacle montre avec finesse que l'expérience de la migration présente de nombreuses facettes. Et si on mettait le mot "fidélité" au pluriel ?

Une pièce simple, drôle, émouvante et instructive. - Sceneweb

● **DE LA SELLE À LA SCÈNE** 
Triporteurs et vélobus à disposition
→ voir p.58

● **APÉRITIF MUSICAL** | 19H15 
"Entrez en jeu"
Gratuit sur réservation → voir p.50

Hors les murs



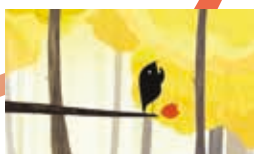
→ voir p.16



→ voir p.55



→ voir p.23



→ voir p.27



→ voir p.27



→ voir p.40

La Boîte

MER 25 NOV | 16H30

● **SÉANCES PETITE ENFANCE / SCOLAIRES**

JEU 26 NOV | 9H15 & 10H30

📍 Forum / 18 av. Jean Jaurès

Ci-gisait Cyrano

● **POUR LES SCOLAIRES**

JEU 10 & VEN 11 DÉC

Spectacle à destination de classes de 4^e

📍 Médiathèque Ronde Couture / 8 rue Ferroul

📍 Centre Social Manchester / 28 rue Jules Raulin

Dans le cadre de la Cité Éducative

L'Avare

MAR 26 JAN | 20H & MER 27 JAN | 18H30

● **SÉANCES SCOLAIRES**

MAR 26 JAN | 14H

📍 ESNAM - Pôle international de la marionnette / 16 av. Jean Jaurès

Chut... la forêt

MER 10 FÉV | 15H

📍 Cinéma Métropolis / 6 rue de Longueville

Dans le cadre de Plein sens

Moooooooooonstres

SAM 13 FÉV | 11H & 14H

● **SÉANCES SCOLAIRES**

VEN 12 FÉV | 9H15 & 14H

📍 MCL Ma Bohème / 21 rue d'Aubilly

Dans le cadre de Plein sens

Flux

JEU 13 & VEN 14 MAI | 20H

SAM 15 MAI | 17H30

📍 Sous chapiteau sur la plaine du mont Olympe / 135 rue des Pâquis

Compagnies en résidence

Compagnie Tendre est la nuit Rémy Barché

Associée au TCM pour la troisième année, la compagnie Tendre est la nuit est composée de quatre acteurs, une dramaturge et trois auteurs rassemblés par le metteur en scène Rémy Barché. Elle propose un rapport spontané et direct à la représentation théâtrale. La compagnie partage son ancrage entre la ville de Reims et le village de Warcq, avec pour objectif de rendre accessibles au plus grand nombre des écritures d'aujourd'hui.

Résidence *Courage* 22 → 26 FÉV

Pour sa nouvelle création, la compagnie interroge la notion de courage. Dans une époque où il est difficile de ne pas céder au découragement, elle travaille à partir de récits qui recensent des actes de courage et qui permettent au spectateur de prendre des forces en s'interrogeant sur ce qui constitue ses propres élans de courage. Sept pièces courtes sont commandées à sept auteurs différents, qui aborderont chacun cette notion avec leur sensibilité propre. Lors de cette semaine de résidence, les membres de la compagnie travailleront sur la troisième pièce.



● STAGE THÉÂTRE

Ados / adultes (+ 16 ans)

→ voir p.51

● ÉTAPE DE TRAVAIL

VEN 26 FÉV | 17H30

Gratuit sur réservation

Courage

ÉTAPE DE TRAVAIL

Partagez les premiers
pas de la nouvelle création
de la compagnie Tendre est la nuit.

VEN 12
MARS - 18H30

DURÉE: environ 4H
+ 16 ANS | Gratuit sur réservation

 AU CENTRE SOCIAL
MANCHESTER

PRINTEMPS
DES POETES

La compagnie, à mi-chemin de son travail dans le cadre du cycle sur le courage, propose un moment d'ouverture exceptionnel. Elle présente trois pièces courtes fraîchement répétées, écrites notamment par Pauline Peyrade et Inès Tahar, ainsi que la restitution d'un stage de théâtre. La présentation sera suivie d'un temps d'échange convivial, permettant aux artistes de nourrir leur réflexion de vos impressions avant de repartir en création.

Compagnie Écraser des mouches Esther Moreira

Écraser des mouches travaille principalement à créer les pièces d'Esther Moreira, avec les comédiens et musiciens de la compagnie, en s'attachant à mettre en avant la langue, l'écriture et le rythme. La compagnie tente d'éclairer des problématiques contemporaines à sa façon : avec humour, sincérité et poésie. Elle propose un théâtre énergétique, généreux et souvent musical.



Résidence *Soigner* 19 → 23 AVR

Tout le monde franchit, un jour, les portes de l'hôpital, et ce passage est souvent marquant. C'est là qu'on naît, c'est là que la vie commence. C'est là que nos proches meurent ou guérissent. C'est là qu'on donne naissance, c'est là que les choses changent pour toujours. C'est un lieu d'attente, c'est un lieu d'angoisse, c'est un lieu de grandes douleurs ou de grandes joies. Mais si être plongé dans ces moments intenses, est exceptionnel pour les autres, c'est le quotidien des soignants. *Soigner* explore le quotidien des travailleurs de l'hôpital.

● ÉTAPE DE TRAVAIL

VEN 23 AVR | 17H30
Gratuit sur réservation

The Bridges

Coach manipulation Chloé Sanchez ;
Construction des marionnettes
 Vincent Debuire, Élise Vignerot avec
 l'**assistance de** Ines Ferrandes, Ninon
 Barthe, Elliott Aubey ; **Sculpture des**
marionnettes Arnaud Louski-Pane avec
 l'**assistance de** Vincent Debuire, Alma
 Roccella, Ninon Larroque ; **Construction**
éléments scéniques Tim Pieter Lucassen ;
Régie générale Svein Inge Neergard ;
Assistance technique Adne Klæboe
 Rossavik, Ulrik Wasmuth, Magnus
 Stokkeland, Josephine Larsen ; **Costumes**
des marionnettes Josephine Larsen ;
Composition du chant Celeste Faurtschou,
 Linnea Selvik Hellesøy
Production Théâtre de l'Entrouvert
Coproduction Nordland Visual Theater,
 Stamsund, Norvège, Universitets Nord,
 Levanger, Norvège, Théâtre de Châtillon
Soutien Nordland County Council, Vélo
 Théâtre, MJC - Apt, DRAC PACA
 © Kamila Zągorová

Bigre

Assistance direction technique Emilie
 Poitoux ; **Régie générale, lumières** Cécile
 Robin, Xavier Carré-Laubeaug, Sébastien
 Vergnaud (en alternance) ; **Régie générale**
plateau Cyril Chardonnet, Nicolas Pautrat
 (en alternance) ; **Régie plateau** Marion Le
 Roy, Emilie Poitoux, Lorraine Kerlo-Auregan,
 Alounny Kensy (en alternance) ; **Régie son**
 Loïc Le Cadre, Clément Lopez (en alternance)
Diffusion Séverine André Liebaut ;
 Séverine Diffusion ; **Communication**
 Anne-Catherine Minssen / AFCM Les
 Composantes ; **Administration** Sophie
 Perret, Fanny Landemaine ; **Production**
 Margaux du Pontavice, Louise Devinck
Production Compagnie le Fils du Grand
 Réseau

Coproduction Le Quartz - Scène
 nationale de Brest, Le Théâtre de l'Union,
 Centre Dramatique National du Limousin,
 Le Théâtre de la Croix Rousse
Soutien Lias en scène, Centre d'échange
 et de création des arts de la scène
Remerciement l'Équipe du Quartz, Scène
 nationale de Brest, Norbert Aboudarham,
 Claire Acquart, Laurence Breton,
 Armelle Ferron, Jean-Matthieu Fourt,
 Madame Martin, Christophe Noël, Mickaël
 Phelippeau, le Théâtre du Rond-Point,
 Le Théâtre de la Pépinière, LyonStores
 La Compagnie Le Fils du Grand Réseau
 est conventionnée par le Ministère de la
 Culture - DRAC de Bretagne et soutenue
 par la Ville de Brest.
 Le spectacle a reçu le Molière de la
 Comédie en 2017.

© Fabienne Rappeneau

Yannick Noah

TS3-RIVA J GROUP
 © ANDRÉD

(S)E(A)SCAPE

Coproduction festival Plein Champ
Soutien Ministère de la Culture (DGCA),
 SACEM, Ville de Mans, Fondation suisse
 pour la culture Pro Helvetia, Fondation
 Suisa, Fondation IDEA helvetia, Fondation
 UBS pour la Culture
Partenariat le Mans Sonore, Scène
 de Nuit, ENSTA Bretagne/Lab-STICC, LAUM
Support du fabricant d&b audiotechnik
 © Leveau Studio

L'Affaire du tueur de l'Ombre

© Emeline Paulet

Matière(s) première(s)

Production Compagnie par Terre / Anne
 Nguyen
Coproduction La Briqueterie - CDCN
 du Val-de-Marne, Théâtre Molière - Sète
 scène nationale archipel de Thau, Opéra
 de Limoges - Scène Danse, L'Auditorium
 Seynod, Théâtre de Chevilly-Larue, Centre
 culturel Aragon Triolet d'Orly, Centre de la
 danse de la Communauté Urbaine Grand
 Paris Seine & Oise
Soutien Chaillot - Théâtre national de
 la Danse, Théâtre Louis Aragon, scène
 conventionnée d'intérêt national Art et
 création - Danse de Tremblay-en-France,
 CENTQUATRE-PARIS, Mairie de La
 Courneuve - Houdremont centre culturel
 La Compagnie par Terre reçoit l'aide
 pluriannuelle du ministère de la Culture /
 DRAC Île-de-France, l'aide de la Région
 Île-de-France au titre de la "Permanence
 Artistique et Culturelle", ainsi que l'aide
 au fonctionnement du Département du
 Val-de-Marne.
 En 2025/2026, la Compagnie par
 Terre / Anne Nguyen est associée à La
 Manufacture CDCN Nouvelle-Aquitaine
 Bordeaux - La Rochelle, dans le cadre
 du dispositif soutenu par le ministère
 de la Culture, au Théâtre des 2 Rives de
 Charenton-le-Pont, au Théâtre Molière ->
 Sète scène nationale de l'archipel de Thau
 et au Théâtre des Bergeries - Noisy-le-Sec.
 En 2025/2026, la Compagnie par Terre /
 Anne Nguyen est en résidence à l'Opéra
 de Massy.
 Lauréate du Prix Nouveau Talent
 Chorégraphie SACD 2013, Anne Nguyen a
 été nommée Chevalier de l'Ordre des Arts
 et des Lettres en 2015. Elle a été artiste
 associée à Chaillot - Théâtre national de
 la Danse de 2015 à 2018.
 © Patrick Berger

Panique !!

En accord avec Autour de Minuit, Gébéka
 Films
Production Temps Calme
Coproduction HS Productions, L'Aéronef
Soutien Région Hauts-de-France, SACEM
 © Simon Gosselin

@La Thérapie D Emmanuel Macron

Production déléguée La Générale de
 Production - Jeremy Pouilloux
Direction de production Léonie Lenain
Diffusion, développement Anne-Sophie
 Boulan
Administration, logistique Lucie Uguen
Communication, médiation Lucile Reynaud
Production La Générale de Production,
 Compagnie Animaux en Paradis
Coproduction ACB, Scène Nationale de
 Bar le Duc, Le Carreau Scène Nationale
 de Forbach et de l'Est Mosellan, CCAM
 Scène Nationale de Vandœuvre les Nancy,
 TCM Théâtre de Charleville-Mézières, La
 Passerelle, Scène Nationale de Gap Alpes
 du Sud, Châteauvallon, scène nationale, Le
 Liberté, scène nationale, La Grange Dimière
 Fresnes.
Participation artistique Jeune théâtre
 national
Residence Le CENTQUATRE - Paris, La
 Passerelle, Scène Nationale de Gap Alpes
 du Sud, Châteauvallon, scène nationale, Le
 Liberté, scène nationale

Ce spectacle bénéficie du soutien de l'Etat
 dans le cadre du dispositif "Expérience
 augmentée du spectacle vivant" de la filière
 des industries culturelles et créatives (ICC)
 de France 2030, opérée par la Caisse des
 Dépôts.

La compagnie des Animaux en Paradis
 bénéficie du soutien du ministère de la
 Culture / Direction régionale des affaires

culturelles Grand Est, au titre de l'aide
 aux compagnies conventionnées et est
 soutenue par la Région Grand Est au titre
 d'une convention pluriannuelle.

© Laurane Perrot

Blockbuster

Production, diffusion Adrien De Rudder,
 Enorah Le Paih
Création Collectif Mensuel
Production Cie Pi 3,14
Coproduction Théâtre de Liège, Théâtre
 National - Bruxelles
Soutien Fédération Wallonie-Bruxelles
Partenariat Arsenic 2
 © Dominique Houcmant

Non Solum

Production, diffusion Quartier Libre
 © David Ruano

La Boîte

Coproduction Compagnie Arcane,
 Compagnie du Noctambule
Partenariat Théâtre Paris-Villette, "À pas
 contés" - ABC Dijon, Festival jeune et très
 jeune public - Gennevilliers, La Ligue de
 l'Enseignement - Fédération de Paris, MJC
 Théâtre des Trois-Vallées, Théâtre de la
 Grange, Le Clavim, Théâtre des Sources
Soutien ville de Meudon, SPEDIDAM
 © François Côme

C'est bien plus rigolant quand on fait autres mots

Production Le Terrier Productions
 © Laurent Houssin

Franck Tortiller - Back to heaven

© Dominique Rieffel

Carrousel

© Photos Dmitry Shakhin, illustration
 affiche Eric Roux Fontaine

Philippe Manceuvre

Un Enfant du rock raconte
 © ANDRÉD

La Loi du Marché

Production CIE 28
Direction de production Annabelle Couto
 (Missions Culture)
Diffusion Pascal Fauve (Prima Donna)
Presse Isabelle Muraour (Zef)
Partenariat Plateaux Sauvages- Paris
 20ème, Moulin du Roc - Scène Nationale
 de Niort, TAP - Scène Nationale de
 Poitiers, Grand R - Scène Nationale de La
 Roche-sur-Yon, 3T - Scène Conventionnée
 de Châtelleraut, MTD - Maison du Théâtre
 de la Danse d'Épinay-sur-Seine, Théâtre
 Jean Vilar de Vitry-sur-Seine, Théâtre
 Antoine Watteau - Scène conventionnée
 de Nogent-sur-Marne, TCM - Théâtre de
 Charleville-Mézières, Espace Paul Jargot de
 Crolles- Scène Ressource en Isère, Théâtre
 Louis Jouvet - Scène Conventionnée
 de Rethel, Quatrain de Haute Goulaine,
 Salmanazar - Scène de création et de
 diffusion d'Épernay, TAM - Rueil Malmaison,
 ATP de Dax, Théâtre de St. Cloud, Théâtre
 de Marcoussis, Auditorium Seynod
 d'Anney - Scène Régionale Rhône Alpes,
 Théâtre d'Angoulême - Scène Nationale,
 Course - Scène Nationale de La Rochelle,
 Scène Nationale d'Aubusson
Soutien Théâtre Paris-Villette
 © Markus Spiske

ENSO - Boléro

Production déléguée Compagnie SPOart
Coproduction Festival de Danse Cannes
 - Côte d'Azur, Les Gêmeaux - Scène
 nationale de Sceaux, Le Grand R - Scène
 nationale de La Roche-sur-Yon, Conseil
 départemental des Vosges, Théâtre de
 Suresnes Jean Vilar, Les Quinconces L'Espal

– Scène nationale du Mans, Le Trident, Scène nationale de Cherbourg, Théâtre Olympia d'Arcachon – Scène Conventiennée d'Intérêt National, Ville des Herbières – Théâtre Pierre Barouh
Soutien Le Majestic – Scène de Montereau, Communauté de Communes de l'Ouest Vosgien – Trait d'Union de Neufchâteau, Les Salorges – Noirmoutier, Spedidam, Adami
Soutien financier DRAC Pays de la Loire, Ville de La Roche-sur-Yon
© Thomas Badreau

L'Avare

Coproduction La Tumba
Collaboration Miquel Gallardo, Daniel Ibor, Adyo Pueyo, Jordi Bertran, Xavier Erra, Jean-Baptiste Fontanarosa, Delphine Lancelle, Carole Montaigne, Jesselle Morin, Tom Godwin, Arcadi Garriga, Claire Loiseau, Jonata Puentes, Jimmy, Jean Marcel, Corpo Rastreado, Elvira Santos, Maëlle, Florent Rozière, Lory Michel, Stéphanie Gamarra, Laurent Stroussi, Chloé Bourguignon, Joël et Evelyne Benoit, Sadock Mouelhi, Laurent Fages, Yvan Almiré, Frédéric Plombat, Alain Baczyński, Jorge Garcia, Benoit Sanchez, Rémi Libéreau, Asier Saenz de Ugarte, Alexandre Jean, Maria Rego Barros, Olivier Benoit...
Remerciement Jacques Lecoq pour tout ce qu'il nous a appris, à Rosa Fontan, Valérie Vidal, Toni Albà, Albert Vedell, La meva Cuina, Mercè Gost, Susanna Giménez Bou, René Trusses, Luis Boy, Cie Pupella-Nogués, Beto Andreetta, Mariane Guttierrez, Cia do feijao, famille Plombat/Sigal, famille Fages, famille Cassan pour leur aide, à la Maison du Peuple de Millau, la mairie de Séverac d'Aveyron, Aveyron Culture, Région Occitanie pour leur soutien et à nos familles pour leur patience...
© Patrick Fouque

Jérôme Commandeur tente des trucs

Production Beretta et Little Bros.
Productions
© Dorian Prost

Chut... la forêt

Production Linfravoilet
Coproduction TCM – Théâtre de Charleville-Mézières, Maison de quartier Epinettes – Reims
Soutien DRAC Grand Est, Région Grand Est et Hauts de France, Département de la Marne, Ville de Reims

Mooooooooonstres

Production Label Brut
Coproduction Le Carré, Scène nationale – Centre d'art contemporain du Pays de Château-Gontier, Espace culturel Boris Vian – Scène conventionnée jeune public et adolescents des Ulis
© Sylvain Sechet

PYYKKI – Lost in laundryland

Production WHS Portmanteau
Soutien Credits Arts Promotion Centre Finland, Finnish Cultural Foundation, WHS Teatteri Union, Cirko, Stoa, Lastenteatterin itueahautomo ITU
© Luis Sartori do Vale

Animorama

Coproduction La Passerelle, Rixheim
Soutien Ville de Dijon, Conseil départemental de la Côte-d'Or, Conseil régional Bourgogne-Franche-Comté, Région Grand Est et de la Fédération Wallonie Bruxelles
© Roxanne Gauthier

Dimanche Bizarroïde

Production Linfravoilet
© BEURK ! réalisé par Loïc Espuche

L'Écho du bal

Mise en scène Olivier Prou
Création La boîte à brumes
Production JM France
Partenariat Le Pavillon de la Sirène
Soutien Sacem
© Claudie Pauquet

L'Affaire de la rue de Lourcine

Production déléguée Pôle Sud Prod
Coproduction L'impreinte – Scène nationale Brive-Tulle, Le Radiant-Bellevue, Théâtre d'Auxerre – Scène conventionnée d'intérêt national, Théâtre de Chartres – Scène conventionnée d'intérêt national Art et création, Théâtre Silvia-Montfort
Soutien Adami
© Laurent Pasche

Niquer la fatalité

Collaboration, accompagnement, développement Carole Chichin
Diffusion Séverine André-Liebaut
Production Phénomènes
Coproduction La Familia, Théâtre Antoine Vitez à Ivry-sur-Seine, Théâtre des Îlets – Centre Dramatique National de Montluçon, Région Auvergne-Rhône-Alpes, Plateaux Sauvages, ECAM – Espace culturel André Malraux, Atmosphère – Espace culturel de Marcoussis
© Caroline Dubois

Borduas / Vernis Rouge

© Camille Gladu-Drouin / Viktor Vauthier

La Manépine

Administration, production, diffusion Léa Meunier
Production Théâtre de l'Homme Ridicule
Coproduction, résidence TMG – Grenoble, Espace Aragon à Villard-Bonnat, Le MeTT – Marionnettes en Transmission, le Teil, Saint-Martin-d'Hères en scène – L'heure bleue – ECRP Scène régionale
Coproduction Espace Jéliote – Centre National de la Marionnette, Figur i Fossekleiva – Norvège, Le Train Théâtre, Scène conventionnée d'intérêt national – Art et création, La Mure Cinéma Théâtre
Soutien DRAC Auvergne Rhône Alpes, Région Auvergne Rhône Alpes, Département de l'Isère, Ville de Grenoble, SPEDIDAM
Résidence Scène 55 – Scène Conventiennée d'Intérêt national "Art et création", Festival Mondial des Théâtres de Marionnettes de Charleville-Mézières, L'Amphi de Pont-de-Claix, L'Odyssée d'Eybens
© Virginie Meigné

Personne n'est Pessoa

Production, diffusion Solène Martins
Soutien INAC, La Touline, MJC Empalot, AgitLab, Teatro Narciso Ferreira
© Mespilè

Quatuor Modigliani

© Lacombe

L'Appel de la forêt

Administration Rosalie Laganne
Production et tournées Noémie Sage
Production Compagnie La Volige / Nicolas Bonneau · Fanny Chériaux
Coproduction, soutien La Passerelle – scène nationale de Saint-Brieuc, OARA, Théâtre d'Angoulême – Scène nationale, Théâtre des Quatre saisons, Le Moulin du Roc – scène nationale à Niort, les 3T-Scène conventionnée de Châtelleraut, Scènes de pays-Beaupréau-en-Mauges, Théâtre de Brétigny, Quai des rêves, Théâtre du Cloître-Bellac, Union régionale des foyers ruraux – Le Moulin du Marais-Lezay La Volige est conventionnée par la DRAC Nouvelle-Aquitaine et soutenue

au fonctionnement par la Région Nouvelle-Aquitaine et le Département des Deux-Sèvres.

Quintetto

Production Cie Les 3 Plumes
Soutien Région Autonome Vallée d'Aoste Spectacle gagnant le premier prix pour la danse contemporaine au Festival d'hiver de Sarajevo, le premier prix du BE Festival de Birmingham et le prix du public du Mess Festival de Sarajevo.
La compagnie Les 3 Plumes est implantée en région Hauts-de-France.
© Alex Brenner

Mathias Levy – Chant Song

© Lucien Vaugelade

Le sonneur à ventre jaune

Production Compagnie Demain il fera jour
Coproduction MJC Intercommunale d'AJ, COUAC (Cie Azimuts), PNR de la Montagne de Reims
Soutien DRAC Grand Est, Région Grand Est, Département de la Marne, Département des Ardennes, Ville de Reims, Parc Naturel de la Montagne de Reims, Fondation François Sommer, Le Cabagnol (Compagnie Rue de la casse), Association Culturelle Les Tourelles À l'origine du projet Université Reims Champagne Ardenne, SUAC, CERFE, ACCUSTICA
La compagnie Demain il fera jour est conventionnée par la Région Grand Est au titre de laide aux équipes artistiques.
© JM WOLFF

Penka la vache bulgare

Production l'Arneau
Coproduction La Coop asbl, Shelter Prod
Soutien taxshelter.be, ING, tax-shelter du gouvernement fédéral belge, Ministère de la Fédération Wallonie-Bruxelles, Service de la Création artistique et des Tournées Art et Vie et Spectacles à l'école et de Ekla, Centre scénique de Wallonie pour l'enfance et la jeunesse, La montagne magique, La Roseraie
© Gregory Navarra

Flux

Direction de production Lucile Malapert
Administration de production et de tournée Malika Louadoudi
Coproduction, résidence Circa – Pôle National Cirque, La Verrierie d'Alès – Pôle National Cirque Occitanie, La Faiencerie – Théâtre de Creil dans le cadre de la Friche Gournay – Lieu de Fabrication en collaboration avec l'Agglomération Creil Sud Oise, Théâtre Sénart – Scène Nationale, Cirk Eole, Transversales – Scène conventionnée d'intérêt national art et création pour le cirque, UP – Circus & Performing Arts, Grand CIEL – Cirque en liens, La Grainerie – fabrique du cirque et de l'itinérance / Le LIDO, Pôle International de Production et de Diffusion CIRC-INO
Soutien Ville de Toulouse, Conseil départemental de Haute-Garonne, Région Occitanie
Cirque Pardi! est conventionné par la DRAC Occitanie
© Cirque Pardi!

Fidélité(s), ou la panenka de Hakim

Production Giulia Pagnini
Aide de la DRAC Grand Est, de la Région Grand Est, du Département de la Moselle et de la Spedidam
Soutien Centre des Récits du TNS
Le Collectif des Trois Mulets est conventionné par la DRAC Grand Est.
© Jean-Louis Fernandez



Jeune public et sorties en famille

Des spectacles pour tous en et hors temps scolaire à partager en famille.

Certains spectacles sont conseillés à partir d'un âge minimum. Merci de respecter les indications pour le confort de tous.

+ 1 AN

Animorama

SAM 13 → DIM 14 FÉV

10H → 12H / 13H30 → 18H

● **SÉANCES PETITE ENFANCE / SCOLAIRES**

VEN 12 FÉV

📍 Foyer du TCM

→ voir p.29 | 1 AN → 5 ANS

La Boîte

MER 25 NOV 16H30

● **SÉANCES PETITE ENFANCE / SCOLAIRES**

JEU 26 NOV 9H15 & 10H30

📍 Forum

→ voir p.16 | 2 ANS → 7 ANS

Chut... la forêt

MER 10 FÉV 15H

📍 Cinéma Métropolis

→ voir p.27 | 2 ANS → 8 ANS

Mooooooooonstres

SAM 13 FÉV 11H & 14H

● **SÉANCES SCOLAIRES**

VEN 12 FÉV 9H15 & 14H

📍 MCL Ma Bohème

→ voir p.27 | 3 ANS

+ 3 ANS

Panique !!

VEN 06 NOV 18H30

● **SÉANCE SCOLAIRE**

VEN 06 NOV 14H

→ voir p.12 | + 6 ANS

Dimanche Bizarroïde

SAM 14 FÉV 15H

→ voir p.29 | + 5 ANS

+ 5 ANS

Carrousel

MAR 15 DÉC 20H

→ voir p.19 | + 5 ANS

PYYKKI - Lost in Laundryland

SAM 13 FÉV 15H30

● **SÉANCES SCOLAIRES**

VEN 12 FÉV 10H & 14H

→ voir p.28 | + 4 ANS

Blockbuster

JEU 19 NOV 20H

→ voir p.14 | + 14 ANS

La Manépine

MER 24 & JEU 25 MARS 20H

● SÉANCE SCOLAIRE

JEU 25 MARS 14H

→ voir p.33 | + 12 ANS

Le Malade imaginaire

JEU 28 JAN 20H

● SÉANCES SCOLAIRES

JEU 28 JAN 10H & 14H

→ voir p.24 | + 12 ANS

L'Avare

MAR 26 JAN 20H

& MER 27 JAN 18H30

● SÉANCES SCOLAIRES

MAR 26 JAN 14H

→ voir p.23 | + 12 ANS

L'Appel de la forêt

JEU 08 AVRIL 20H

● SÉANCE SCOLAIRE

JEU 08 AVRIL 14H

→ voir p.35 | + 10 ANS

Le sonneur à ventre jaune

MAR 04 MAI 20H

→ voir p.39 | + 9 ANS

● SÉANCE SCOLAIRE

MAR 04 MAI 14H

Flux

JEU 13 & VEN 14 MAI 20H

SAM 15 MAI 17H30

→ voir p.40 | + 6 ANS

Penka la vache bulgare

MAR 18 MAI 18H30

● SÉANCE SCOLAIRE

MAR 18 MAI 14H30

→ voir p.41 | + 7 ANS

C'est bien plus rigolant quand on fait autres mots

MER 02 DÉC 18H30

● SÉANCES SCOLAIRES

MER 02 DÉC 10H,

JEU 03 DÉC 10H & 14H

→ voir p.17 | + 8 ANS

+ 10 ANS

+ 8 ANS

Autour des spectacles

Le TCM c'est aussi un ensemble d'actions conviviales autour des spectacles : ateliers, apéritifs musicaux, rencontres, bords de scène radiophoniques, projections...
À vous de participer !

Impromptus

Place aux jeunes ! Les élèves de 6^e/5^e et 4^e/3^e de la Classe à Horaires Aménagés Théâtre du collège Scamaroni, de 6^e/5^e de la Classe à Horaires Aménagés Théâtre et Marionnettes du collège Rouget de Lisle et de 1^{er}/^eT^{le} option théâtre du lycée Chanzy de Charleville-Mézières présentent de courtes formes artistiques dans le hall en amont de certains spectacles. Restez aux aguets.

JEU 28 JAN

Autour de LE MALADE IMAGINAIRE → voir p.24

SAM 13 FÉV

Autour de PYYKKI → voir p.28

MER 10 MARS

Autour de NIQUER LA FATALITÉ → voir p.31

MAR 18 MAI

Autour de PENKA LA VACHE BULGARE → voir p.41

Moments conviviaux



📍 Foyer du TCM | Gratuit sur réservation

APÉRITIFS MUSICAUX ET DANSÉS

Le Conservatoire Ardenne Métropole présente des introductions musicales et/ou dansées en lien avec les spectacles :

JEU 19 NOV | 19H15

Autour de BLOCKBUSTER → voir p.14

● "QUAND HOLLYWOOD S'INVITE"

JEU 21 JAN | 19H15

Autour de ENSO - BOLÉRO → voir p.22

● "TOURBILLON DE CORPS ET DE NOTES"

MER 26 MAI | 19H15

Autour de FIDÉLITÉ(S), OU LA PANENKA DE HAKIMI

→ voir p.42

● "ENTREZ EN JEU"

BARIONNETTE

Le Pôle International de la Marionnette et le TCM s'associent pour vous proposer un apéritif marionnettique.

MER 31 MARS | 19H15

Autour de PERSONNE N'EST PESSOA → voir p.34

CONCERT CONFÉRENCE

MER 06 JAN | 18H30

Autour de PHILIPPE MANŒUVRE → voir p.20

● "L'HISTOIRE DU ROCK"

En partenariat avec IAME



Le café-librairie Plume et Bulle vous propose un bar au Foyer du TCM en amont et à l'issue de certaines représentations.

Ateliers de pratique

Des ateliers gratuits sont proposés autour des spectacles.

LE SAVIEZ-VOUS ?

En participant à l'atelier, vous bénéficiez d'un tarif à 8 € pour le spectacle (catégories A & B).

LUN 02 NOV | 18H → 20H

📍 Foyer du TCM

Autour de MATIÈRE(S) PREMIÈRE(S) → voir p.11

● ATELIER DANSES URBAINES

ados / adultes débutants

Venez découvrir l'univers de la Compagnie par Terre et vous emparer de plusieurs danses du spectacle *Matière(s) première(s)*.

SAM 13 FÉV | MATIN

Autour de PYYKKI → voir p.28

● ATELIER CRÉATIF

parents-enfants

Venez décorer votre vélo pour le convoi festif de l'après-midi !

Détails à venir dans le programme Plein Sens
En partenariat avec Ma Ville à Vélo 08

DIM 14 FÉV | 10H30 → 12H

📍 Foyer du TCM

Autour de DIMANCHE BIZARROÏDE → voir p.29

● ATELIER KINETIKOS

parents-enfants (+ 5 ans)

Avec Kinetikos XXL, petits et grands transforment un film d'animation en jeu corporel géant. À partir du court métrage *Golden Oldies*, les participants recréent ensemble des mouvements drôles, étranges et métamorphosés, puis réalisent leur propre film en pixilation.

MER 12 MAI | 14H → 17H

📍 Sous chapiteau sur la plaine du mont Olympe

Autour de FLUX → voir p.40

● ATELIER CIRQUE

enfants (+ 6 ans)

Par la mise en confiance, la préparation physique, la décontraction, la prise de conscience du corps dans l'espace, les assouplissements et la recherche de l'équilibre, les participants découvrent plusieurs disciplines de cirque de manière ludique et sécurisée.

Stages

LUN 19 → VEN 23 OCT | 13H30 → 17H30

VEN 06 NOV, 04 DÉC, 15 JAN, 05 FÉV | 17H30 → 19H30

JEU 04 MARS | 16H30 → 19H30

VEN 05 MARS | 10H → 17H

Restitution le **VEN 12 MARS**

📍 Au Centre Social Manchester

Sauf le **MER 21 OCT** 📍 Au TCM

Autour de COURAGE → voir p.44

● STAGE THÉÂTRE

ados / adultes (+ 16 ans)

La compagnie Tendre est la nuit, en résidence au TCM, propose un stage de jeu, dirigé par le metteur en scène Rémy Barché et le comédien Alann Baillet. Participez

au processus de répétitions et de création à partir d'une pièce courte qui aborde la notion de courage collectif. Le groupe présentera ce travail au public lors d'une soirée spéciale proposée par la compagnie.

LUN 19 → VEN 23 OCT

Restitution en première partie du spectacle le **MER 04 NOV**

Autour de MATIÈRE(S) PREMIÈRE(S) → voir p.11

● STAGE DANSES URBAINES

enfants / ados / adultes

Participez à une semaine de stage de danses urbaines aux côtés de la Compagnie par Terre et faites la première partie du spectacle *Matière(s) première(s)* !

En partenariat avec la MJC Calonne de Sedan et la MCL Ma Bohème
Gratuit sur réservation auprès de la MJC Calonne

Projections

De la scène à l'écran, il n'y a qu'un pas !
En partenariat avec le Cinéma Métropolis, deux soirées en présence des artistes sont proposées :

LUN 23 NOV | 20H

📍 Cinéma Métropolis
Autour de *NON SOLUM* → voir p.15
Projection d'une œuvre de la filmographie de l'immense acteur Sergi López, en sa présence.

MAR 16 FÉV | 20H

📍 Cinéma Métropolis
Autour de *L'AFFAIRE DE LA RUE DE LOURCINE* → voir p.30
Projection d'un volet de *Kaamelott* d'Alexandre Astier en présence des acteurs Jean-Christophe

Hembert, Loïc Varrault et Eddy Letexier (également metteur en scène et comédiens du spectacle *L'Affaire de la rue de Lourcine*). De la série culte au succès sur grand écran, la saga d'Alexandre Astier captive les foules depuis vingt ans. Plongez dans l'univers épique et médiéval de la légende arthurienne.

Réservation auprès du Cinéma Métropolis
Tarif réduit sur présentation du billet de spectacle

MAR 30 MARS | 20H

📍 Cinéma Métropolis
Autour de *QUINTETTO* → voir p.37
En partenariat avec l'association Figli del Gonzaga - Enfants de Gonzague, une soirée italienne est présentée au mois de mars. Programme à venir.

Expositions

Entrée libre

SAM 10 OCT | 18H → OOH

📍 Foyer du TCM
Autour de *(S)E(A)SCAPE* → voir p.9
● **"LUMINESCENCES", "LE SON DES BULLES", "SONORITÉS MARINES"**
Explorez le monde sous-marin à travers trois cabines interactives.

LUN 09 → VEN 13 NOV

📍 Hall du TCM
Autour de *@La_Thérapie_D_Emmanuel_Macron* → voir p.13
● **"PORTRAIT DE FAMILLE"**
Plongez dans la généalogie de la série théâtrale *Huit rois, nos présidents* !

MAR 16 DÉC → MAR 12 JAN

📍 Hall du TCM
Autour de *PHILIPPE MANŒUVRE* → voir p.20
● **"LET THERE BE ROCK"**
Ce voyage initiatique retrace les principales périodes qui ont façonné l'histoire de ce grand mouvement musical.
En partenariat avec l'AME

SAM 13 → DIM 14 FÉV

📍 Hall TCM
Dans le cadre de **PLEIN SENS !** → voir p.26
Habillage du hall pour l'occasion... Ouvrez l'œil !

MAR 09 → SAM 13 FÉV

📍 MCL Ma Bohème
Autour de *MOOOOOOOONSTRES* → voir p.27
Installation plastique par des élèves de l'école maternelle Rouget de Lisle en lien avec la compagnie dans le cadre d'un projet d'éducation artistique et culturelle.
En partenariat avec le Conseil Départemental des Ardennes

LUN 08 → VEN 19 MARS

📍 Hall du TCM
Autour de *NIQUER LA FATALITÉ* → voir p.31
Mise en lumière du combat de Gisèle Halimi pour les droits des femmes et la justice.
En partenariat avec la Direction départementale aux droits des femmes et à l'égalité

LUN 03 → VEN 14 MAI

📍 Hall du TCM
Autour de *LE SONNEUR À VENTRE JAUNE* → voir p.39
Une installation pour voir et entendre l'intrigant batracien !



Rencontres / Interviews

À l'issue de certaines représentations et lors des résidences, rencontrez l'équipe artistique du spectacle pour un moment d'échange.

JEU 12 NOV

À l'issue de la représentation

Autour de @La_Thérapie_D_Emanuel_Macron

→ voir p.13 | **Bord de scène**

MER 02 DÉC

Autour de C'EST BIEN PLUS RIGOLANT QUAND

ON FAIT AUTRES MOTS → voir p.17

Radio Léo vous tend le micro 

MER 13 JAN

À l'issue de la représentation

Autour de LA LOI DU MARCHÉ → voir p.21

Bord de scène radiophonique 

JEU 28 JAN

À l'issue de la représentation

Autour de LE MALADE IMAGINAIRE → voir p.24

Bord de scène

SAM 13 & DIM 14 FÉV

Autour de PLEIN SENS → voir p.26

Studio Radio Léo 

MER 10 MARS

À l'issue de la représentation

Autour de NIQUER LA FATALITÉ → voir p.31

Bord de scène

JEU 25 MARS

À l'issue de la représentation

Autour de LA MANÉKINE → voir p.33

Bord de scène radiophonique 

MER 04 MAI

À l'issue de la représentation

Autour de LE SONNEUR À VENTRE JAUNE → voir p.39

Bord de scène

Partenariat Radio Léo

Les Classes à Horaires Aménagés arts et techniques de la création Radiophonique (CHAR) du collège Léo Lagrange de Charleville-Mézières réalisent des interviews, des bords de scène avec les compagnies et vous tendent le micro en amont ou à l'issue de certains spectacles. Retrouvez toutes les émissions sur le site dans la rubrique "Vous êtes > Curieux > Podcasts".

Un bord de scène radiophonique, c'est quoi ?

Un temps d'échange entre les artistes et les spectateurs, animé et enregistré en direct par les élèves de Radio Léo.



Instant Spectateur

Après chaque spectacle, partagez-nous vos impressions ! À découvrir sur le site internet du TCM, dans la rubrique dédiée, en complément des retours des élèves de spécialité et option théâtre du lycée Chanzy.

Pour aller plus loin

Que vous soyez en groupe (comités d'entreprises, associations, étudiants...), porteurs de projets dans le champ social, socioculturel ou socio-éducatif, contactez Marilou Combaud-Larrieu, chargée des relations avec les publics et de l'action culturelle pour envisager un parcours autour de la programmation du TCM et vous réserver un accueil personnalisé.

Contact : marilou.combaud-larrieu@mairie-charlevillemezieres.fr
03 24 32 44 43

PRÉSENTATION DE LA SAISON À DOMICILE

Pour un groupe minimum de 10 personnes avec possibilité de bénéficier du tarif réduit 1 lors de la réservation.



VISITE DU TCM

Comment se passe l'accueil d'une compagnie au TCM ? Comment sont configurés les espaces ? Venez découvrir les coulisses du théâtre et en apprendre plus sur les métiers du spectacle vivant.

RESSOURCES

En ligne : retrouvez toutes les ressources (podcasts, interviews, programmes de salle...) dans l'onglet "Vous êtes" du site internet.

Au Foyer du TCM : le TCM met à votre disposition les ouvrages en lien avec les spectacles de la saison, ainsi qu'un fonds de documents dont des textes de théâtre grâce au don du réseau Canopé.

Chez nos partenaires : Le Réseau des Médiathèques Communautaires Ardenne Métropole propose une mise en valeur de ses collections en lien avec les spectacles @La_Thérapie_D_Emanuel_Macron et L'Appel de la forêt.

Avec les scolaires

VOUS ÊTES ENSEIGNANT

Consultez votre page dédiée sur le site internet et retrouvez le lien vers la billetterie scolaire, les dossiers pédagogiques, interviews, etc. La "Brochure Accompagnateur Saison 26/27" regroupe les spectacles proposés dès la petite enfance, en temps scolaire et hors temps scolaire, ainsi que les thématiques, pistes pédagogiques et ressources.



SERVICE ÉDUCATIF

Le service éducatif du TCM vous accompagne dans la venue de vos élèves au théâtre. Fayçal Abderrezek, professeur missionné, réalise des dossiers pédagogiques à destination des enseignants du premier comme du second degré, pour faciliter l'accès à la programmation.

SENSIBILISATION AU SPECTACLE

Le TCM développe des actions d'éducation artistique et culturelle en direction du public scolaire, de la maternelle à l'université. Des rencontres avec les artistes, visites guidées du théâtre, ateliers, actions de médiation sont organisés afin de permettre d'appréhender au mieux le spectacle vivant.

LES TRAVERSÉES

Afin de proposer à vos élèves des parcours plus conséquents, des traversées culturelles et sportives sont organisées autour de certains spectacles avec plusieurs partenaires. Ainsi, vous pourrez coupler sortie au cinéma ou ateliers sportifs avec votre spectacle au TCM.

JEU 08 AVR

Autour de L'APPEL DE LA FORÊT → voir p.36

En partenariat avec le Cinéma Métropolis

MER 26 MAI

Autour de FIDÉLITÉ(S), OU LA PANENKA DE HAKIMI

→ voir p.41

En partenariat avec le Service des sports de la ville de Charleville-Mézières

PROJETS EAC

Deux projets d'Éducation Artistique et Culturelle à destination des écoles sont envisagés cette saison, en lien avec la Direction de la culture du Département des Ardennes et la Direction des Services Départementaux de l'Éducation Nationale des Ardennes. Ces projets permettent

d'allier expérience de spectateur et pratique artistique grâce à une dizaine d'heures d'ateliers avec les compagnies programmées.

Autour de MOOOOOOOONSTRES → voir p.27

Autour de PENKA LA VACHE BULGARE → voir p.41

PARTENARIAT CONCERTS DE POCHE

L'association Les Concerts de Poche fait rayonner la musique classique, lyrique et jazz. Par des actions variées, l'association partenaire du TCM depuis quelques années participe à rendre la musique accessible à tous. Autour du concert du Quatuor Modigliani, plusieurs ateliers participatifs sont proposés aux élèves et habitants du territoire.

Dans le cadre de la Cité Éducative

SPECTACLE CITÉ ÉDUCATIVE

Ci-gisait Cyrano - Compagnie Crescite
LUN 07 → VEN 11 DÉC

📍 Médiathèque Ronde Couture

📍 Centre Social Manchester

Le théâtre classique résonne encore de nos jours. Chaque classe de 4^e des collèges Léo Lagrange, Roger Salengro et Fred Scamaroni bénéficie d'un atelier de sensibilisation de deux heures avec la compagnie avant d'assister à une représentation de *Ci-gisait Cyrano*. La découverte d'une deuxième proposition artistique au TCM complète le parcours.

Dans le cadre de la Cité Éducative

Autres événements

proposés au TCM par des partenaires locaux professionnels ou amateurs.
C'est aussi ça le TCM.

Novembre

SAM 28

CONCERT

Rotary Club de **Charleville**

Décembre

SAM 5

CONCERT GOSPEL

Ville de **Charleville-Mézières**

Janvier

SAM 9

CONCOURS DE DANSE

École de danse **Arduinna**

SAM 23

CONCERT DU NOUVEL AN

Ville de **Charleville-Mézières**

Février

VEN 19

GALA DE DANSE

Les Studios MZ

Mars

DIM 14

CONCERT

Orchestre d'Harmonie
de la Ville de Charleville-Mézières

MER 17

CONCERT PRINTANIER

Conservatoire Ardenne Métropole

Avril

SAM 10

CONCERT

Orchestre de l'Harmonie SNCF

Mai

SAM 22

GALA DE DANSE

École de danse **Arduinna**

Juin

JEU 03

EXAMENS DE DANSE

Conservatoire Ardenne Métropole

VEN 04

CONCERT CHAM

Association **APECMD**

LUN 07

SPECTACLE DE FIN D'ANNÉE

Lycée Chanzy

MER 09

**SPECTACLE DES CLASSES
D'EVEIL MUSICAL**

Association **APECMD**

JEU 17

SPECTACLE DE FIN D'ANNÉE

Collège Scamaroni

SAM 26

GALA DE DANSE

Groupe Artistique **Arthur Rimbaud**

Sous réserve de modifications. Programme non exhaustif.

Quand et comment réserver ?

● VENTE DES ABONNEMENTS :

En ligne (ou par transmission du formulaire papier) dès le mercredi 17 juin à 13H30, **sur place** à la billetterie dès le lundi 22 juin à 13H30

● VENTE DES PLACES À L'UNITÉ :

En ligne et sur place à la billetterie dès le mercredi 24 juin à 13H30

EN LIGNE

Sur le site du TCM : tcm.charleville-mezieres.fr

À LA BILLETTERIE


TCM – Théâtre de Charleville-Mézières
Place du théâtre - 08000 Charleville-Mézières

AUX HORAIRES SUIVANTS

Du lundi au vendredi de 13H30 à 18H30 et 30 minutes avant chaque représentation
1H30 avant la représentation le week-end en journée
Fermeture de la billetterie pendant les vacances scolaires
(du 26 au 30 octobre, du 21 décembre au 1^{er} janvier, du 1^{er} au 5 mars, du 26 au 30 avril)

 **PAR COURRIEL** billetterie.theatre@mairie-charlevillemezieres.fr

 **PAR TÉLÉPHONE** 03 24 32 44 50 | Uniquement pour la réservation des places à l'unité

 **PAR COURRIER** Place du Théâtre - BP 490 08109 Charleville-Mézières Cedex

Comment régler ?

En espèces, carte bancaire (à la billetterie, en ligne et par téléphone), chèque bancaire à l'ordre du TCM, chèques-vacances, chèques culture UP, Pass Culture, Jeun'Est, chèques culture CDO8

BONS PLANS JEUNE

Élève de 6^{ème} : bénéficiez d'un tarif à 8 € sur présentation du coupon "Chéquier culture départemental".

Pass Culture (15-21 ans) : utilisez votre crédit pour réserver vos places de spectacle via l'application.

Jeun'Est (15-29 ans) : inscrivez-vous sur le site pour bénéficier de remises culturelles.

Étudiant à Charleville-Mézières : bénéficiez d'un tarif à 8 € sur présentation du coupon "Chéquier étudiant" offert par la ville.

Comment venir ?

- **EN VOITURE** : 50 minutes depuis Reims, 30 minutes depuis Rethel, 20 minutes depuis Sedan
Parkings proches (payants) : parking Bourbon, parking place Nevers, parking Jean-Baptiste Clément
- **EN TRAIN** : 10 minutes à pied depuis la gare
- **EN BUS DE VILLE** (jusqu'à 20 h 30) : Arrêts Sévigné, Macé, Métropolis, Nevers
- **EN VÉLO** : arceaux à disposition à proximité du théâtre

De la selle à la scène

Le TCM et Ma Ville à Vélo 08 renforcent leur partenariat pour favoriser la mobilité douce et le plaisir de partager la culture autrement, à travers deux dispositifs.

PÉPÉDALE & MAMIROULE

Vous souhaitez venir au théâtre mais vous avez des difficultés pour vous déplacer ?
À l'occasion des spectacles *Bigre* et *Fidélité(s)*, ou *la panenka de Hakimi*, Ma Ville à Vélo 08 vous emmène en triporteur jusqu'au TCM et vous raccompagne chez vous après la représentation.

VÉLOBUS

Vous aimeriez venir à vélo au théâtre mais vous ne vous sentez pas encore assez à l'aise pour prendre la route seul ?
Sur l'un des points de départ retrouvez un bénévole de l'association Ma Ville à Vélo 08 qui partagera le trajet avec vous, en vous faisant part de son expérience de cycliste du quotidien pour vous faciliter la route. Libre à vous de faire le chemin de retour ensemble ou de rentrer seul les cheveux dans le vent !

Pour la venue aux spectacles *Bigre*, *Blockbuster* et *Fidélité(s)*, ou *la panenka de Hakimi*
4 points de départ à 19H15 :

● **VILLERS-SEMEUSE** : devant la mairie,
11 rue Ferdinand Buisson

● **RONDE COUTURE** : SARC, 9 bis rue
des Mésanges (avec passage à Mézières,
place de l'Hôtel de Ville)

● **MANCHESTER** : Centre Social,
26 rue Jules Raulin

● **MONTCY-SAINT-PIERRE** : place
de Montcy-Saint-Pierre

Des racks à vélos supplémentaires sont ajoutés sur le parvis du TCM lors des soirées avec vélo-bus.

Pour plus d'informations ou pour avoir accès à ces services sur d'autres spectacles, merci de vous rapprocher de la billetterie.

CONVOI FAMILIAL SAM 13 FÉV | 14H

📍 Départ du mont Olympe
Autour de PYYKKI → voir p.28

Enfourchez vos vélos et trotteurs pour un convoi festif et sécurisé. Vivez la ville autrement, en famille et en musique. Pédalons dans la bonne humeur jusqu'au théâtre pour découvrir PYYKKI !

En partenariat avec



Vous avez des questions ?

● PUIS-JE AVOIR UN BILLET SI LE SPECTACLE AFFICHE COMPLET ?

Tentez votre chance, inscrivez-vous sur la liste d'attente sur le site internet ou à la billetterie. Nous pouvons vous satisfaire jusqu'au dernier moment.

● OÙ PUIS-JE TROUVER MON BILLET ACHÉTÉ EN LIGNE ?

Après l'achat, vous recevez votre billet par mail. Si vous avez créé un compte client lors de l'achat, vous le retrouvez également sur votre espace personnel. Vous pouvez le présenter sur votre mobile le soir du spectacle. Pour les tarifs réduits, le billet est à retirer à la billetterie ou par mail sur présentation d'un justificatif.

● COMMENT SE PASSE LE PLACEMENT EN SALLE ?

Suivez les indications des ouvreurs. Le placement est libre, sauf pour les spectacles à tarifs spéciaux : vérifiez votre billet. Passé l'horaire indiqué, le placement numéroté n'est plus garanti.

● PUIS-JE ENTRER SI JE SUIS EN RETARD ?

Le spectacle commence à l'heure précise indiquée sur votre billet. L'entrée des retardataires est soumise aux exigences du spectacle et pourra vous être refusée.

● PUIS-JE ME FAIRE REMBOURSER MON BILLET ?

Les billets sont remboursables en cas d'annulation du spectacle. En cas d'indisponibilité, les abonnés peuvent échanger en amont de la représentation leur billet contre un spectacle de même tarif, non inclus dans leur abonnement et dans la limite des places disponibles. En dehors de ces situations, les billets ne sont ni échangés ni remboursés.

● COMMENT SE DÉROULE LE SPECTACLE ?

Pendant la représentation, il est possible de rêver, pleurer, rire... mais il est interdit de manger, boire, téléphoner, enregistrer, filmer ou photographier. Les téléphones doivent être éteints pendant toute la durée du spectacle, pour le confort de tous. Objets encombrants et valises ne sont pas autorisés en salle. La durée indiquée dans la brochure est donnée à titre estimatif.

● QUEL ACCUEIL EST RÉSERVÉ POUR LES PERSONNES EN SITUATION DE HANDICAP ?



La salle de spectacle est accessible à l'orchestre aux personnes à mobilité réduite et un accueil spécifique peut vous être réservé en fonction de vos besoins. Si vous avez des besoins spécifiques en termes de mobilité, de vue ou d'audition, merci d'en informer la billetterie afin de vous orienter dès la réservation et vous réserver un accueil adapté.

● À QUOI SERT LA BOUCLE MAGNÉTIQUE ?



Afin de favoriser l'inclusion des personnes malentendantes, ce système installé dans la grande salle permet de transmettre des sons directement à un appareil auditif. Si le spectateur n'est pas appareillé, un casque sera fourni le temps de la représentation en échange d'une pièce d'identité. Merci d'en faire la demande auprès de la billetterie le soir du spectacle.

● DOIS-JE APPORTER UN CASQUE ANTI-BRUIT POUR MON ENFANT ?

Les casques anti-bruit réduisent le volume sonore et protègent l'audition. Si vous n'en avez pas, un casque destiné aux enfants de plus de 5 ans, peut vous être prêté le temps de la représentation en échange d'une pièce d'identité (dans la limite du matériel disponible). Merci d'en faire la demande auprès de la billetterie le jour du spectacle.

● PUIS-JE ASSISTER À UNE SÉANCE SCOLAIRE ?

Si vous souhaitez assister à une séance scolaire, rapprochez-vous de la billetterie. Nous pouvons vous accueillir, dans la limite des places disponibles.

VOUS AVEZ TOUJOURS DES QUESTIONS ?

Retrouvez toutes les informations pratiques sur le site du TCM :

 tcm.charleville-mezieres.fr/foire-aux-questions/

Je m'abonne !

● ABONNEMENT JEUNE :

2 spectacles ou + dont 1 au tarif B

Réservé aux - 26 ans, demandeurs d'emploi et bénéficiaires RSA

● ABONNEMENT FIDÉLITÉ :

de 5 à 9 spectacles

3 spectacles minimum au tarif B

● ABONNEMENT DÉCOUVERTE :

4 spectacles dont 2 au tarif B

● ABONNEMENT PASSION :

10 spectacles au choix ou + en A et/ou B

Pourquoi s'abonner ?

→ **Réservation anticipée** à l'ouverture de la billetterie en juin → voir p.57

→ **Tarif privilégié** sur les spectacles (tarifs A et B) intégrés dans l'abonnement

→ **Tarif réduit 1** appliqué pour l'achat de toute place supplémentaire pour vous sur les spectacles de la saison et un accompagnateur (sauf sur les tarifs spéciaux pour ce dernier)

→ **Échange possible** de votre billet pour un autre spectacle de la même catégorie en cas d'empêchement

→ **Tarif réduit chez nos partenaires** sur présentation d'un justificatif :

- sur le spectacle *The Bridges* à l'occasion de Temps d'M → voir p.6

- sur le concert YAROL le vendredi 8 janvier à 21H au Chop N' Rock, 62 Av Philippoteaux à Sedan (réservation auprès de l'AME)

- sur la saison culturelle de la MJC Calonne de Sedan

- sur certains spectacles associatifs ayant lieu au TCM

Bon cadeau

Envie de faire plaisir ?

Rendez-vous à la billetterie ou en ligne pour obtenir un bon cadeau du montant que vous souhaitez. Le bon est valable un an à partir de la date d'achat.

Tarifs

PLACES À L'UNITÉ

TARIFS	TARIF PLEIN	TARIF RÉDUIT 1	TARIF RÉDUIT 2	TARIF RÉDUIT 3 (-12 ANS)	TARIF GROUPES SCOLAIRES
A	27 €	24 €	16 €	12 €	8 €
B	22 €	18 €	14 €	10 €	8 €
C	6 €				
Plein sens	PASS TRIBU 5 € la place dès 3 billets achetés pour le même spectacle				

TARIFS SPÉCIAUX	TARIF PLEIN orchestre / 1 ^{er} balcon	TARIF RÉDUIT (1/2/3) orchestre / 1 ^{er} balcon	TARIF PLEIN 2 ^{ème} balcon	TARIF RÉDUIT (1/2/3) 2 ^{ème} balcon	TARIF GROUPES SCOLAIRES
Yannick Noah	52 €	48 €	44 €	40 €	
Philippe Manceuvre	35 €	30 €	30 €	25 €*	12 €
Jérôme Commandeur	38 €	34 €	34 €	30 €	

PLACES EN ABONNEMENT

TARIFS	ABONNEMENT DÉCOUVERTE	ABONNEMENT FIDÉLITÉ	ABONNEMENT PASSION	ABONNEMENT JEUNE
A	19 €	17 €	15 €	10 €
B	16 €	14 €	12 €	10 €

● TARIF RÉDUIT 1

→ Abonnés, groupes de 10 personnes minimum, familles nombreuses, adhérents / abonnés des partenaires culturels (MJC Calonne de Sedan, Charleville Action Jazz exclusivement pour Franck Tortiller et Mathias Lévy), adhérents de CE (sous réserve d'une convention de partenariat avec le TCM), détenteurs de la carte Moisson

● TARIF RÉDUIT 2

→ - 26 ans, étudiants, personnes en situation de handicap bénéficiaires de l'AAH, carte d'invalidité et un accompagnateur, bénéficiaires RSA, demandeurs d'emploi (sur présentation d'un justificatif, moins de 6 mois pour les bénéficiaires de RSA)

● TARIF RÉDUIT 3

→ - 12 ans

* Tarif appliqué aux adhérents de l'AME (orchestre, 1^{er} et 2^{ème} balcon)

Spectacles par catégorie

CATÉGORIES TARIFAIRES	SPECTACLES
A	<p><i>Bigre</i> <i>Non Solum</i> <i>Carrousel</i> <i>La Loi du Marché</i> <i>ENSO – Boléro</i> <i>Le Malade imaginaire</i> <i>L’Affaire de la rue de Lourcine</i> <i>La Manépine</i> <i>L’Appel de la forêt</i> <i>Flux</i></p>
B	<p><i>L’Affaire du tueur de l’Ombre</i> <i>Matière(s) première(s)</i> <i>@La_Thérapie_D_Emmanuel_Macron</i> <i>Blockbuster</i> <i>Franck Tortiller – Back to heaven</i> <i>L’Avaro</i> <i>Niquer la fatalité - Chemins en forme de femme</i> <i>Borduas / Vernis Rouge</i> <i>Quintetto</i> <i>Mathias Lévy – Chant song</i> <i>Personne n’est Pessoa</i> <i>Quatuor Modigliani</i> <i>Le sonneur à ventre jaune</i> <i>Fidélité(s), ou la panenka de Hakimi</i></p>
C	<p><i>Panique !!</i> <i>La Boîte</i> <i>C’est bien plus rigolant quand on fait autres mots</i> <i>Chut... la forêt</i> <i>L’Écho du Bal</i> <i>Mooooooooonstres</i> <i>PYYKKI - Lost in Laundryland</i> <i>Dimanche Bizarroïde</i> <i>Penka la vache bulgare</i></p>
GRATUIT	<p><i>(S)E(A)SCAPE</i> <i>Ci-gisait Cyrano</i> <i>Animorama</i> <i>Courage</i></p>
TARIFS SPÉCIAUX	<p><i>Yannick Noah – Yann et Nico : Un p’tit tour à deux</i> <i>Philippe Manœuvre – Un Enfant du rock raconte</i> <i>Jérôme Commandeur tente des trucs</i></p>

Formulaire d'abonnement

L'abonnement est nominatif.

● ABONNÉ 1 & 2 (SI VOUS AVEZ LA MÊME ADRESSE)

Nom Prénom

Date de naissance Profession

Nom Prénom

Date de naissance Profession

Adresse

Code postal Commune

Tél Mobile

Courriel

● ABONNÉ 3 & 4 (SI VOUS AVEZ UNE ADRESSE DIFFÉRENTE)

Nom Prénom

Date de naissance Profession

Nom Prénom

Date de naissance Profession

Adresse

Code postal Commune

Tél Mobile

Courriel

● ABONNÉ JEUNE (SUR PRÉSENTATION DE JUSTIFICATIF)

Nom Prénom

Date de naissance

Adresse

Code postal Commune

Tél Mobile

Courriel

- Je souhaite recevoir mes billets numériques par courriel.
- J'accepte de recevoir la newsletter mensuelle du Théâtre de Charleville-Mézières.

Les informations recueillies feront l'objet d'un traitement afin de mettre en place votre abonnement et afin de vous contacter en cas de problème. Elles serviront également à vous communiquer ponctuellement des informations sur la programmation. Elles seront destinées uniquement au service du Théâtre de la Ville de Charleville-Mézières. Elles seront mises à jour chaque saison. Conformément à la loi Informatique et Libertés n°78-17 du 6 janvier 1978, vous pouvez exercer vos droits d'accès et de rectification en vous adressant à dpo@ardenne-metropole.fr ou DPO - Mairie de Charleville-Mézières - Service JURA - Place du Théâtre 08000 Charleville-Mézières. Les utilisateurs peuvent également introduire une réclamation auprès de la CNIL sur le site de la CNIL: <https://www.cnil.fr>



Formulaire d'abonnement

Remplissez la partie hors abonnement pour les spectacles en plus de votre formule.

		ABONNEMENT						HORS ABONNEMENT EN +					
	SPECTACLES	TARIFS	DATES	HORAIRES	NB DE PLACES	DÉCOUVERTE 4 SPECTACLES	FIDÉLITÉ DES A 9 SPECTACLES	PASSION 10 SPECTACLES ET +	JEUNE 2 SPECTACLES ET +	TARIF REDUIT 1	TARIF REDUIT 2	TARIF REDUIT 3	TOTAL
SEPT	Bigre	A	MAR 22 SEPT	20H	19 € x	17 € x	15 € x	10 € x	24 € x	16 € x	12 € x
			MER 23 SEPT	20H
OCT	L'Affaire du tueur de l'Ombre	B	JEU 15 OCT	20H	16 € x	14 € x	12 € x	10 € x	18 € x	14 € x	10 € x
			MER 04 NOV	20H	16 € x	14 € x	12 € x	10 € x	18 € x	14 € x	10 € x
NOV	@La_Thérapie_D_Emmauel_Macron	B	JEU 12 NOV	20H	16 € x	14 € x	12 € x	10 € x	18 € x	14 € x	10 € x
			JEU 19 NOV	20H	16 € x	14 € x	12 € x	10 € x	18 € x	14 € x	10 € x
DÉC	Non Solum	A	MAR 24 NOV	20H	19 € x	17 € x	15 € x	10 € x	24 € x	16 € x	12 € x
			JEU 10 DÉC	20H	16 € x	14 € x	12 € x	10 € x	18 € x	14 € x	10 € x
JAN	Franck Tortiller - Back to heaven	B	MAR 15 DÉC	20H	19 € x	17 € x	15 € x	10 € x	24 € x	16 € x	12 € x
			MER 13 JAN	20H	19 € x	17 € x	15 € x	10 € x	24 € x	16 € x	12 € x
FÉV	La Loi du Marché	A	JEU 21 JAN	20H	19 € x	17 € x	15 € x	10 € x	24 € x	16 € x	12 € x
			MAR 26 JAN	20H	16 € x	14 € x	12 € x	10 € x	18 € x	14 € x	10 € x
MARS	ENSO - Boléro	A	MER 27 JAN	18H30	19 € x	17 € x	15 € x	10 € x	24 € x	16 € x	12 € x
			JEU 28 JAN	20H	19 € x	17 € x	15 € x	10 € x	24 € x	16 € x	12 € x
FÉV	Le Malade imaginaire	A	MER 17 FÉV	20H	19 € x	17 € x	15 € x	10 € x	24 € x	16 € x	12 € x
			MER 10 MARS	20H	16 € x	14 € x	12 € x	10 € x	18 € x	14 € x	10 € x
MAR	L'Affaire de la rue de Lourcine	B	JEU 18 MARS	20H	16 € x	14 € x	12 € x	10 € x	18 € x	14 € x	10 € x
			MER 24 MARS	20H	16 € x	14 € x	12 € x	10 € x	18 € x	14 € x	10 € x
MAR	Niquer la fatalité	B	JEU 18 MARS	20H	16 € x	14 € x	12 € x	10 € x	18 € x	14 € x	10 € x
			MER 24 MARS	20H	19 € x	17 € x	15 € x	10 € x	24 € x	16 € x	12 € x
MAR	Borduas / Vernis Rouge	B	JEU 25 MARS	20H	19 € x	17 € x	15 € x	10 € x	24 € x	16 € x	12 € x
			MER 24 MARS	20H	16 € x	14 € x	12 € x	10 € x	18 € x	14 € x	10 € x
MAR	La Manépine	A	JEU 25 MARS	20H	19 € x	17 € x	15 € x	10 € x	24 € x	16 € x	12 € x
			MER 31 MARS	20H	16 € x	14 € x	12 € x	10 € x	18 € x	14 € x	10 € x
MAR	Personne n'est Pessoa	B	MER 31 MARS	20H	16 € x	14 € x	12 € x	10 € x	18 € x	14 € x	10 € x
			MER 31 MARS	20H	16 € x	14 € x	12 € x	10 € x	18 € x	14 € x	10 € x



AVR	Quatuor Modigliani	B	VEN 02 AVRIL	20H	16 € X	14 € X	12 € X	10 € X	18 € X	14 € X	10 € X
	L'Appel de la forêt	A	JEU 08 AVRIL	20H	19 € X	17 € X	15 € X	10 € X	24 € X	16 € X	12 € X
	Quintetto	B	MAR 13 AVRIL	20H	16 € X	14 € X	12 € X	10 € X	18 € X	14 € X	10 € X
	Mathias Lévy - Chant Song	B	JEU 15 AVRIL	20H	16 € X	14 € X	12 € X	10 € X	18 € X	14 € X	10 € X
	Le sonneur à ventre jaune	B	MAR 04 MAI	20H	16 € X	14 € X	12 € X	10 € X	18 € X	14 € X	10 € X
	Flux	A	JEU 13 MAI	20H	19 € X	17 € X	15 € X	10 € X	24 € X	16 € X	12 € X
			VEN 14 MAI	20H	19 € X	17 € X	15 € X	10 € X	24 € X	16 € X	12 € X
			SAM 15 MAI	17H30	19 € X	17 € X	15 € X	10 € X	24 € X	16 € X	12 € X
	Fidélités), ou la panenka de Hakimi	B	MER 26 MAI	20H	16 € X	14 € X	12 € X	10 € X	18 € X	14 € X	10 € X
	TOTAL PLACES :											
TOTAL :												

SPECTACLES	SPECTACLES placement numéroté	DATES		NBDE PLACES	HORAIRES (A COCHER)	NBDE PLACES	TARIF PLEIN	TARIF PLEIN	TARIF PLEIN	TARIF REDUIT 1/2	TARIF REDUIT 3	TOTAL			
		DATES	HORAIRES										TARIF PLEIN orchestre / 1 ^{er} balcon	TARIF REDUIT 1/2 orchestre / 1 ^{er} balcon	TARIF REDUIT 1/2 2 ^{em} balcon
JEUNE PUBLIC	Panicque !! La Boîte C'est bien plus rigolant quand on fait autres mots Chut... la forêt Mooooooooonstres PYKKI Lost in Launchlynd Dimanche Bizarroïde Penka la vache bulgare	C	VEN 06 NOV	18H30	18H30	6 € X	6 € X	6 € X	6 € X	6 € X	6 € X		
			MER 25 NOV	16H30	16H30	6 € X	6 € X	6 € X	6 € X	6 € X	6 € X		
			MER 02 DEC	18H30	18H30	6 € X	6 € X	6 € X	6 € X	6 € X	6 € X	6 € X	
			MER 10 FEV	15H	15H	6 € X	6 € X	6 € X	6 € X	6 € X	6 € X	6 € X	
			SAM 13 FEV	011H 014H	011H 014H	5 € X	5 € X	5 € X	5 € X	5 € X	5 € X	5 € X	
			SAM 13 FEV	15H30	15H30	5 € X	5 € X	5 € X	5 € X	5 € X	5 € X	5 € X	
			DIM 14 FEV	15H	15H	5 € X	5 € X	5 € X	5 € X	5 € X	5 € X	5 € X	
			MAR 8 MAI	18H30	18H30	6 € X	6 € X	6 € X	6 € X	6 € X	6 € X	6 € X	
			TARIFS SPÉCIAUX	Yannick Noah - Un p'tit tour à deux Philippe Manoeuvre - Un Enfant du rock raconte Jérôme Commandeur tente des trucs	C	MER 07 OCT	20H	20H	52 € X	44 € X	48 € X	40 € X	40 € X
						JEU 07 JAN	20H	20H	35 € X	30 € X	30 € X	25 € X	25 € X
MAR 02 FEV	20H				20H	38 € X	34 € X	34 € X	30 € X	30 € X			
TOTAL PLACES :															
TOTAL :															

Équipe

DIRECTRICE :

Anaïs Testart

theatre@mairie-charlevillemezieres.fr

03 24 32 44 52

ADMINISTRATRICE :

Nathalie Chrisment

nathalie.chrisment@mairie-charlevillemezieres.fr

03 24 32 44 46

CHARGÉE DE COMMUNICATION :

Lucie Druhen

lucie.druhen@mairie-charlevillemezieres.fr

03 24 32 44 52

CHARGÉE DES RELATIONS AVEC LES PUBLICS ET DE L'ACTION CULTURELLE :

Marilou Combaud-Larrieu

marilou.combaud-larrieu@mairie-charlevillemezieres.fr

03 24 32 44 43

RESPONSABLE DU SERVICE ÉDUCATIF :

Fayçal Abderrezek

faycal.abderrezek@ac-reims.fr

CHARGÉES DE BILLETTERIE :

Magda Segura, Sylvie Vandersyppe

billetterie.theatre@mairie-charlevillemezieres.fr

03 24 32 44 50

DIRECTEUR TECHNIQUE :

Christophe Gueuret

christophe.gueuret@mairie-charlevillemezieres.fr

03 24 32 44 55

RÉGISSEUR LUMIÈRES :

Franck Cachard

franck.cachard@mairie-charlevillemezieres.fr

03 24 32 44 53

RÉGISSEUR PLATEAU :

Jean-Charles Prun

TECHNICIEN :

Christopher Didier

APPRENTI TECHNIQUE :

Lucas Ait Madi

CHARGÉE DE L'ENTRETIEN ET DE L'HOSPITALITÉ :

Laurence Prudhommeaux

STAGIAIRES :

Justine France, Bernadette Bourguin,

Ynes Sendid

participation à la rédaction de la brochure

AINSI QUE LES OUVEREURS ET LES INTERMITTENTS.

Suivez
l'actualité
du TCM !

Sur le site internet, retrouvez toutes les informations : agenda, infos pratiques, ressources pour enrichir l'expérience du spectacle vivant... Une véritable mine d'informations pour satisfaire votre curiosité et préparer votre prochaine visite.

 tcm.charleville-mezieres.fr

SUIVEZ-NOUS

 **TCM - Théâtre
de Charleville-Mézières**

 **@tcm_charleville**

Remerciements à nos partenaires



● PARTENAIRE SOLIDAIRE

Le TCM est partenaire solidaire de Cultures du Cœur Champagne-Ardenne, association favorisant l'accès des personnes en situation de précarité économique et/ou sociale aux activités culturelles, sportives et de loisirs.

Le théâtre met à disposition des invitations aux spectacles et ouvre ses portes pour des chemins de découverte, des visites, des ateliers, des présentations de saison...



Comment devenir mécène ?

Entreprises ou particuliers, devenez mécènes du TCM et soutenez son projet artistique et culturel.

En vous engageant, vous :

- associez votre image au monde artistique
- soutenez un lieu de diffusion et de création ouvert sur le monde
- contribuez à l'accès de chacun à l'art et à la culture

● ENTREPRISES:

Réduction d'impôt de 60 % du montant du don (dans la limite de 0,5 % du chiffre d'affaires). Ainsi, un don de 8 000 € revient à 3 200 € après déduction fiscale.

● PARTICULIERS:

Réduction d'impôt de 66 % du montant du don (dans la limite de 20 % du revenu imposable).
Remerciements à Gabrielle Leleu.

A stylized owl logo is the central focus. The owl's face is a large, textured orange circle. Its eyes are two bright yellow, feathered shapes. The body of the owl is a vertical orange rectangle, flanked by two blue, textured wings. The background is a textured teal color. Overlaid on the owl are several decorative elements: a thick, wavy line in shades of purple, pink, and orange; two light blue, curved, scroll-like shapes; and a cluster of purple, spiky, plant-like shapes at the bottom. At the very bottom, there are several yellow and purple circles of varying sizes.

TCM
THÉÂTRE
CHARLEVILLE
MÉZIÈRES

Place du théâtre
08000 Charleville-Mézières
03 24 32 44 50

tcm.charleville-mezieres.fr

Ville de  Charleville
Mézières